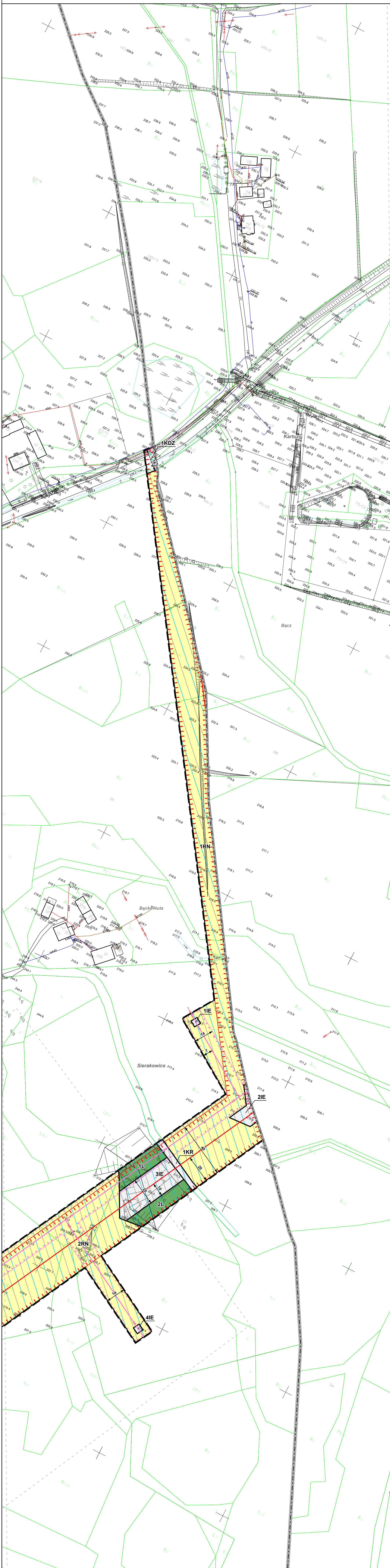
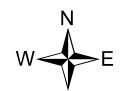


# Miejscowy plan zagospodarowania przestrzennego w części obrębów geodezyjnych: Bącka Huta, Szopa, Mojusz, Sierakowice



## ZALĄCZNIK NR 1 DO UCHWAŁY NR ..... RADY GMINY SIERAKOWICE Z DNIA .....

Kąty nachylenia szrafur w legendzie są zorientowane względem kierunku północy



### Oznaczenia będące ustaleniami planu miejscowego:

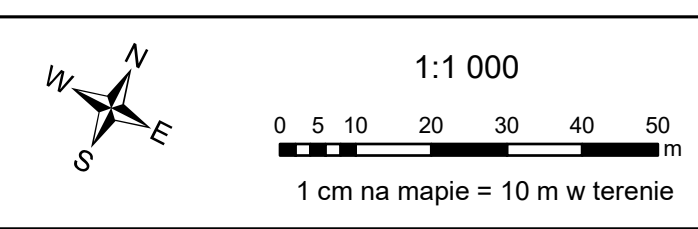
- Granica obszaru objętego planem miejscowym
- Linie rozgraniczające tereny o różnym przeznaczeniu lub różnych zasadach zagospodarowania
- Nieprzekraczalna linia zabudowy
- Wymiar podany w metrach
- Strefa ochrony funkcyjnej napowietrznej linii elektroenergetycznej 110 kV
- Strefa ochrony funkcyjnej istniejącej napowietrznej linii elektroenergetycznej 15 kV
- Strefa ochrony funkcyjnej istniejącej napowietrznej linii elektroenergetycznej 0,4 kV
- Strefa ochronna urządzeń wytwarzających energię z odnawialnych źródeł o mocy większej niż 500 kW, wykorzystujących energię promieniowania słonecznego, związana z ograniczeniami w zabudowie oraz zagospodarowaniu i użytkowaniu terenu
- Oznaczenie przeznaczenia terenu:**
  - MNW - teren zabudowy mieszkaniowej jednorodzinnej wolnostojącej
  - MNW-U - teren zabudowy mieszkaniowej jednorodzinnej wolnostojącej lub usług
  - MN-U-P - teren zabudowy mieszkaniowej jednorodzinnej lub usług lub produkcji
  - MNW-U-PS - teren zabudowy mieszkaniowej jednorodzinnej lub usług lub składów lub magazynów
  - U - teren usług
  - U-P - teren usług lub produkcji
  - PEF - teren elektrowni słonecznej
  - KDG - teren drogi głównej
  - KDZ - teren drogi zbiorczej
  - KDL - teren drogi lokalnej
  - KDD - teren drogi dojazdowej
  - KR - teren komunikacji drogowej wewnętrznej
  - KR-KP - teren komunikacji drogowej wewnętrznej lub komunikacji pieszo-rowerowej
  - I - teren infrastruktury technicznej
  - IE - teren elektroenergetyki
  - RN - teren rolnictwa z zakazem zabudowy
  - RZ - teren zabudowy związanej z rolnictwem
  - L - teren lasu
  - ZN - teren zieleni naturalnej
  - ZP - teren zieleni urządzonej

### Oznaczenia będące ustaleniami planu miejscowego, obowiązującymi na podstawie przepisów odrębnych:

- Kaszubski Park Krajobrazowy
- Kaszubski Park Krajobrazowy - otulina
- Natura 2000 Obszar specjalnej ochrony ptaków Lasy Mirachowskie PLB220008
- Aglomeracja Sierakowice
- Strefa ochrony konserwatorskiej stanowiska archeologicznego

### Oznaczenia informacyjne, niebędące ustaleniami planu miejscowego:

- Arkusze planu miejscowego
- Oś projektowanej linii elektroenergetycznej 110 kV
- Oś istniejącej napowietrznej linii elektroenergetycznej 110 kV
- Oś istniejącej napowietrznej linii elektroenergetycznej 15 kV
- Oś istniejącej napowietrznej linii elektroenergetycznej 0,4 kV
- Granica administracyjna obrębu geodezyjnego
- Granica gminy Sierakowice



Układ współrzędnych: ETRS 1989 Poland CS2000 Zone 6

Źródło pochodzenia użytego materiału państwowego z zasobu geodezyjnego i kartograficznego: Wydział Geodezji Powiatowy Ośrodek Dokumentacji Geodezyjnej i Kartograficznej Starostwo Powiatowe w Kartuzach ul. Dworcowa 1, 83-300 Kartuzy

Wyrus ze Studium uwarunkowań i kierunków zagospodarowania przestrzennego gminy Sierakowice uchwalonego Uchwałą Nr XXVIII/384/17 Rady Gminy Sierakowice z dnia 30 czerwca 2017 r.



### Fragment legendy Studium

2. KIERUNKI ZMIAN W STRUKTURZE PRZESTRZENNEJ I W PRZEZNACZENIU TERENÓW	
2.1. Obszary przeznaczone do załuszczenia	
2.2. Tereny istniejącego załuszczenia	
2.3. Tereny produkcyjne, składowe i magazynowe, usług	
2.4. Obszary potencjalnego rozwoju miejscowości	
2.5. Obszary i rezerwy potencjalnego rozwoju w części opisowej B i rezerwy III.1.3	
1.1	obszar C - obszar ograniczonego rozwoju
1.1	obszar A - obszar intensywnego rozwoju wielofunkcyjnego
2.3. Obszary szczególnego przeznaczenia	
E	obszar przeznaczony do lokalizacji farm ogniw fotowoltaicznych o mocy powyżej 100kW
2.4. Obszary specjalne	
2.5. Obszary wskazane do wyłączenia z zabudowy i obszary ograniczonego załuszczenia	
2.6. Obszary cenne przyrodniczo i obszary cenne krajobrazowe	
2.7. Obszary cenne przyrodniczo i krajobrazowe	
2.8. Obszary cenne przyrodniczo i krajobrazowe	
2.9. Obszary cenne przyrodniczo i krajobrazowe	
2.10. Obszary cenne przyrodniczo i krajobrazowe	
2.11. Obszary cenne przyrodniczo i krajobrazowe	
2.12. Obszary cenne przyrodniczo i krajobrazowe	
2.13. Obszary cenne przyrodniczo i krajobrazowe	
2.14. Obszary cenne przyrodniczo i krajobrazowe	
2.15. Obszary cenne przyrodniczo i krajobrazowe	
2.16. Obszary cenne przyrodniczo i krajobrazowe	
2.17. Obszary cenne przyrodniczo i krajobrazowe	
2.18. Obszary cenne przyrodniczo i krajobrazowe	
2.19. Obszary cenne przyrodniczo i krajobrazowe	
2.20. Obszary cenne przyrodniczo i krajobrazowe	
2.21. Obszary cenne przyrodniczo i krajobrazowe	
2.22. Obszary cenne przyrodniczo i krajobrazowe	
2.23. Obszary cenne przyrodniczo i krajobrazowe	
2.24. Obszary cenne przyrodniczo i krajobrazowe	
2.25. Obszary cenne przyrodniczo i krajobrazowe	
2.26. Obszary cenne przyrodniczo i krajobrazowe	
2.27. Obszary cenne przyrodniczo i krajobrazowe	
2.28. Obszary cenne przyrodniczo i krajobrazowe	
2.29. Obszary cenne przyrodniczo i krajobrazowe	
2.30. Obszary cenne przyrodniczo i krajobrazowe	
2.31. Obszary cenne przyrodniczo i krajobrazowe	
2.32. Obszary cenne przyrodniczo i krajobrazowe	
2.33. Obszary cenne przyrodniczo i krajobrazowe	
2.34. Obszary cenne przyrodniczo i krajobrazowe	
2.35. Obszary cenne przyrodniczo i krajobrazowe	
2.36. Obszary cenne przyrodniczo i krajobrazowe	
2.37. Obszary cenne przyrodniczo i krajobrazowe	
2.38. Obszary cenne przyrodniczo i krajobrazowe	
2.39. Obszary cenne przyrodniczo i krajobrazowe	
2.40. Obszary cenne przyrodniczo i krajobrazowe	
2.41. Obszary cenne przyrodniczo i krajobrazowe	
2.42. Obszary cenne przyrodniczo i krajobrazowe	
2.43. Obszary cenne przyrodniczo i krajobrazowe	
2.44. Obszary cenne przyrodniczo i krajobrazowe	
2.45. Obszary cenne przyrodniczo i krajobrazowe	
2.46. Obszary cenne przyrodniczo i krajobrazowe	
2.47. Obszary cenne przyrodniczo i krajobrazowe	
2.48. Obszary cenne przyrodniczo i krajobrazowe	
2.49. Obszary cenne przyrodniczo i krajobrazowe	
2.50. Obszary cenne przyrodniczo i krajobrazowe	
2.51. Obszary cenne przyrodniczo i krajobrazowe	
2.52. Obszary cenne przyrodniczo i krajobrazowe	
2.53. Obszary cenne przyrodniczo i krajobrazowe	
2.54. Obszary cenne przyrodniczo i krajobrazowe	
2.55. Obszary cenne przyrodniczo i krajobrazowe	
2.56. Obszary cenne przyrodniczo i krajobrazowe	
2.57. Obszary cenne przyrodniczo i krajobrazowe	
2.58. Obszary cenne przyrodniczo i krajobrazowe	
2.59. Obszary cenne przyrodniczo i krajobrazowe	
2.60. Obszary cenne przyrodniczo i krajobrazowe	
2.61. Obszary cenne przyrodniczo i krajobrazowe	
2.62. Obszary cenne przyrodniczo i krajobrazowe	
2.63. Obszary cenne przyrodniczo i krajobrazowe	
2.64. Obszary cenne przyrodniczo i krajobrazowe	
2.65. Obszary cenne przyrodniczo i krajobrazowe	
2.66. Obszary cenne przyrodniczo i krajobrazowe	
2.67. Obszary cenne przyrodniczo i krajobrazowe	
2.68. Obszary cenne przyrodniczo i krajobrazowe	
2.69. Obszary cenne przyrodniczo i krajobrazowe	
2.70. Obszary cenne przyrodniczo i krajobrazowe	
2.71. Obszary cenne przyrodniczo i krajobrazowe	
2.72. Obszary cenne przyrodniczo i krajobrazowe	
2.73. Obszary cenne przyrodniczo i krajobrazowe	
2.74. Obszary cenne przyrodniczo i krajobrazowe	
2.75. Obszary cenne przyrodniczo i krajobrazowe	
2.76. Obszary cenne przyrodniczo i krajobrazowe	
2.77. Obszary cenne przyrodniczo i krajobrazowe	
2.78. Obszary cenne przyrodniczo i krajobrazowe	
2.79. Obszary cenne przyrodniczo i krajobrazowe	
2.80. Obszary cenne przyrodniczo i krajobrazowe	
2.81. Obszary cenne przyrodniczo i krajobrazowe	
2.82. Obszary cenne przyrodniczo i krajobrazowe	
2.83. Obszary cenne przyrodniczo i krajobrazowe	
2.84. Obszary cenne przyrodniczo i krajobrazowe	
2.85. Obszary cenne przyrodniczo i krajobrazowe	
2.86. Obszary cenne przyrodniczo i krajobrazowe	
2.87. Obszary cenne przyrodniczo i krajobrazowe	
2.88. Obszary cenne przyrodniczo i krajobrazowe	
2.89. Obszary cenne przyrodniczo i krajobrazowe	
2.90. Obszary cenne przyrodniczo i krajobrazowe	
2.91. Obszary cenne przyrodniczo i krajobrazowe	
2.92. Obszary cenne przyrodniczo i krajobrazowe	
2.93. Obszary cenne przyrodniczo i krajobrazowe	
2.94. Obszary cenne przyrodniczo i krajobrazowe	
2.95. Obszary cenne przyrodniczo i krajobrazowe	
2.96. Obszary cenne przyrodniczo i krajobrazowe	
2.97. Obszary cenne przyrodniczo i krajobrazowe	
2.98. Obszary cenne przyrodniczo i krajobrazowe	
2.99. Obszary cenne przyrodniczo i krajobrazowe	
2.100. Obszary cenne przyrodniczo i krajobrazowe	

### Mapy poglądowe z lokalizacją obszaru objętego planem miejscowym





Miejscowy plan zagospodarowania przestrzennego w części obrębów geodezyjnych: Bącka Huta, Szopa, Mojusz, Sierakowice

**ZALĄCZNIK NR 1  
DO UCHWAŁY NR .....  
RADY GMINY SIERAKOWICE  
Z DNIA .....**

Kąty nachylenia szrafur w legendzie są zorientowane względem kierunku północy



Oznaczenia będące ustaleniami planu miejscowego:

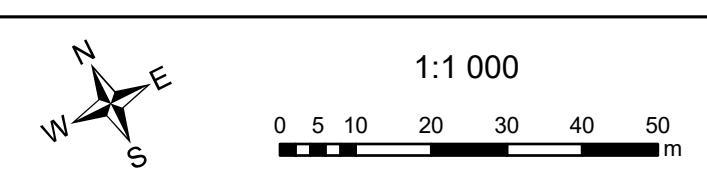
- Granica obszaru objętego planem miejscowym
- Linie rozgraniczające tereny o różnym przeznaczeniu lub różnych zasadach zagospodarowania
- Nieprzekraczalna linia zabudowy
- Wymiar podany w metrach
- Strefa ochrony funkcyjnej napowietrznej linii elektroenergetycznej 110 kV
- Strefa ochrony funkcyjnej istniejącej napowietrznej linii elektroenergetycznej 15 kV
- Strefa ochrony funkcyjnej istniejącej napowietrznej linii elektroenergetycznej 0,4 kV
- Strefa ochronna urządzeń wytwarzających energię z odnawialnych źródeł o mocy większej niż 500 kW, wykorzystujących energię promieniowania słonecznego, związana z ograniczeniami w zabudowie oraz zagospodarowaniu i użytkowaniu terenu
- Oznaczenie przeznaczenia terenu:**
- MNW - teren zabudowy mieszkaniowej jednorodzinnej wolnostojącej
- MNW-U - teren zabudowy mieszkaniowej jednorodzinnej wolnostojącej lub usług
- MN-U-P - teren zabudowy mieszkaniowej jednorodzinnej lub usług lub produkcji
- MNW-U-PS - teren zabudowy mieszkaniowej jednorodzinnej lub usług lub składów lub magazynów
- U - teren usług
- U-P - teren usług lub produkcji
- PEF - teren elektrowni słonecznej
- KDZ - teren drogi głównej
- KDL - teren drogi lokalnej
- KDD - teren drogi dojazdowej
- KR - teren komunikacji drogowej wewnętrznej
- KR-KP - teren komunikacji drogowej wewnętrznej lub komunikacji pieszo-rowerowej
- I - teren infrastruktury technicznej
- IE - teren elektroenergetyki
- RN - teren rolnictwa z zakazem zabudowy
- RZ - teren zabudowy związanej z rolnictwem
- L - teren lasu
- ZN - teren zieleni naturalnej
- ZP - teren zieleni urządzonej

Oznaczenia będące ustaleniami planu miejscowego, obowiązującymi na podstawie przepisów odrębnych:

- Kaszubski Park Krajobrazowy
- Kaszubski Park Krajobrazowy - otulina
- Natura 2000 Obszar specjalnej ochrony ptaków Lasy Mirachowskie PLB220008
- Aglomeracja Sierakowice
- Strefa ochrony konserwatorskiej stanowiska archeologicznego

Oznaczenia informacyjne, niebędące ustaleniami planu miejscowego:

- Arkusze planu miejscowego
- Oś projektowanej linii elektroenergetycznej 110 kV
- Oś istniejącej napowietrznej linii elektroenergetycznej 110 kV
- Oś istniejącej napowietrznej linii elektroenergetycznej 15 kV
- Oś istniejącej napowietrznej linii elektroenergetycznej 0,4 kV
- Granica administracyjna obrębu geodezyjnego
- Granica gminy Sierakowice



Układ współrzędnych:  
ETRS 1989 Poland CS2000 Zone 6

Źródło pochodzenia użytego materiału państwowego z zasobu geodezyjnego i kartograficznego:  
Wydział Geodezji  
Powiatowy Ośrodek Dokumentacji Geodezyjnej i Kartograficznej  
Starostwo Powiatowe w Kartuzach  
ul. Dworcowa 1, 83-300 Kartuzy

Wyrus z Studium uwarunkowań i kierunków zagospodarowania przestrzennego gminy Sierakowice uchwalonego Uchwałą Nr XXVIII/384/17 Rady Gminy Sierakowice z dnia 30 czerwca 2017 r.

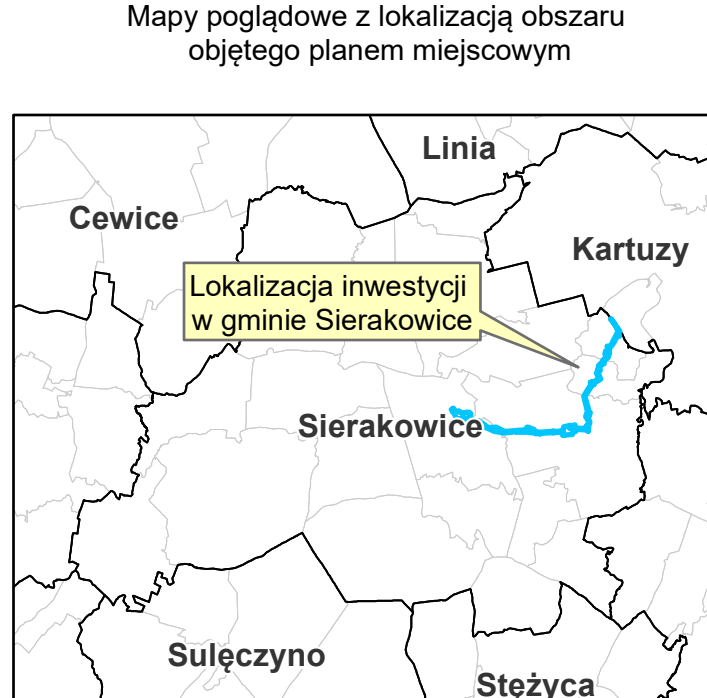


Granica obszaru objętego planem

**Fragment legendy Studium**

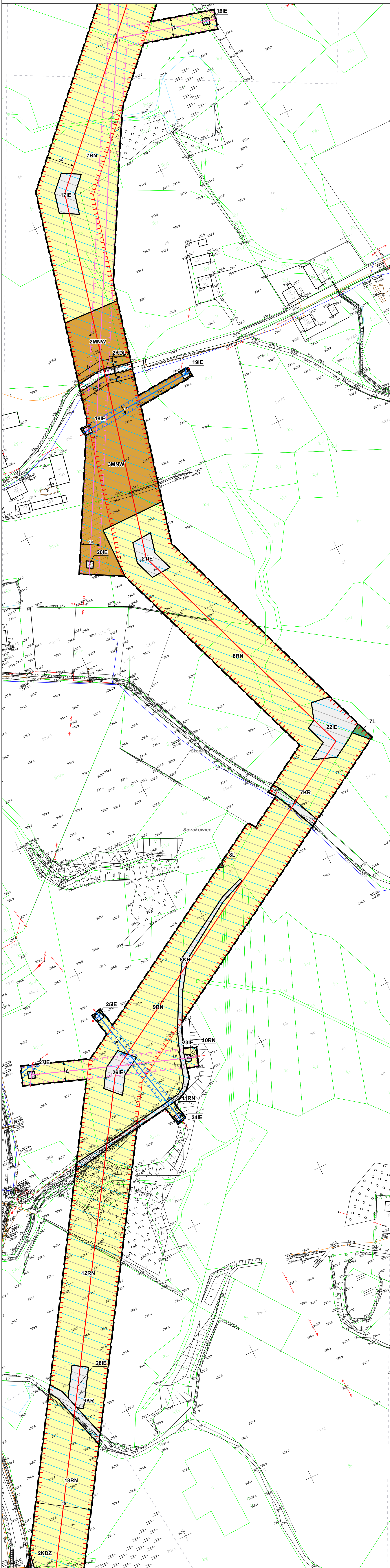
2. KIERUNKI ZMIAN W STRUKTURZE PRZESTRZENNEJ I W PRZEZNACZENIU TERENÓW	
2.1. Obszary przeznaczone do zabudowania	
2.2. Tereny strategicznego zabudowania	
2.3. Tereny strategicznego zabudowania	
2.4. Obszary specjalne	
2.5. Obszary specjalne	
2.6. Obszary specjalne do wyłączenia z zabudowy i obszary ograniczonego zabudowania	
2.7. Obszary specjalne do wyłączenia z zabudowy i obszary ograniczonego zabudowania	
2.8. Obszary specjalne do wyłączenia z zabudowy i obszary ograniczonego zabudowania	
2.9. Obszary specjalne do wyłączenia z zabudowy i obszary ograniczonego zabudowania	
2.10. Obszary specjalne do wyłączenia z zabudowy i obszary ograniczonego zabudowania	
2.11. Obszary specjalne do wyłączenia z zabudowy i obszary ograniczonego zabudowania	
2.12. Obszary specjalne do wyłączenia z zabudowy i obszary ograniczonego zabudowania	
2.13. Obszary specjalne do wyłączenia z zabudowy i obszary ograniczonego zabudowania	
2.14. Obszary specjalne do wyłączenia z zabudowy i obszary ograniczonego zabudowania	
2.15. Obszary specjalne do wyłączenia z zabudowy i obszary ograniczonego zabudowania	
2.16. Obszary specjalne do wyłączenia z zabudowy i obszary ograniczonego zabudowania	
2.17. Obszary specjalne do wyłączenia z zabudowy i obszary ograniczonego zabudowania	
2.18. Obszary specjalne do wyłączenia z zabudowy i obszary ograniczonego zabudowania	
2.19. Obszary specjalne do wyłączenia z zabudowy i obszary ograniczonego zabudowania	
2.20. Obszary specjalne do wyłączenia z zabudowy i obszary ograniczonego zabudowania	
2.21. Obszary specjalne do wyłączenia z zabudowy i obszary ograniczonego zabudowania	
2.22. Obszary specjalne do wyłączenia z zabudowy i obszary ograniczonego zabudowania	
2.23. Obszary specjalne do wyłączenia z zabudowy i obszary ograniczonego zabudowania	
2.24. Obszary specjalne do wyłączenia z zabudowy i obszary ograniczonego zabudowania	
2.25. Obszary specjalne do wyłączenia z zabudowy i obszary ograniczonego zabudowania	
2.26. Obszary specjalne do wyłączenia z zabudowy i obszary ograniczonego zabudowania	
2.27. Obszary specjalne do wyłączenia z zabudowy i obszary ograniczonego zabudowania	
2.28. Obszary specjalne do wyłączenia z zabudowy i obszary ograniczonego zabudowania	
2.29. Obszary specjalne do wyłączenia z zabudowy i obszary ograniczonego zabudowania	
2.30. Obszary specjalne do wyłączenia z zabudowy i obszary ograniczonego zabudowania	
2.31. Obszary specjalne do wyłączenia z zabudowy i obszary ograniczonego zabudowania	
2.32. Obszary specjalne do wyłączenia z zabudowy i obszary ograniczonego zabudowania	
2.33. Obszary specjalne do wyłączenia z zabudowy i obszary ograniczonego zabudowania	
2.34. Obszary specjalne do wyłączenia z zabudowy i obszary ograniczonego zabudowania	
2.35. Obszary specjalne do wyłączenia z zabudowy i obszary ograniczonego zabudowania	
2.36. Obszary specjalne do wyłączenia z zabudowy i obszary ograniczonego zabudowania	
2.37. Obszary specjalne do wyłączenia z zabudowy i obszary ograniczonego zabudowania	
2.38. Obszary specjalne do wyłączenia z zabudowy i obszary ograniczonego zabudowania	
2.39. Obszary specjalne do wyłączenia z zabudowy i obszary ograniczonego zabudowania	
2.40. Obszary specjalne do wyłączenia z zabudowy i obszary ograniczonego zabudowania	
2.41. Obszary specjalne do wyłączenia z zabudowy i obszary ograniczonego zabudowania	
2.42. Obszary specjalne do wyłączenia z zabudowy i obszary ograniczonego zabudowania	
2.43. Obszary specjalne do wyłączenia z zabudowy i obszary ograniczonego zabudowania	
2.44. Obszary specjalne do wyłączenia z zabudowy i obszary ograniczonego zabudowania	
2.45. Obszary specjalne do wyłączenia z zabudowy i obszary ograniczonego zabudowania	
2.46. Obszary specjalne do wyłączenia z zabudowy i obszary ograniczonego zabudowania	
2.47. Obszary specjalne do wyłączenia z zabudowy i obszary ograniczonego zabudowania	
2.48. Obszary specjalne do wyłączenia z zabudowy i obszary ograniczonego zabudowania	
2.49. Obszary specjalne do wyłączenia z zabudowy i obszary ograniczonego zabudowania	
2.50. Obszary specjalne do wyłączenia z zabudowy i obszary ograniczonego zabudowania	
2.51. Obszary specjalne do wyłączenia z zabudowy i obszary ograniczonego zabudowania	
2.52. Obszary specjalne do wyłączenia z zabudowy i obszary ograniczonego zabudowania	
2.53. Obszary specjalne do wyłączenia z zabudowy i obszary ograniczonego zabudowania	
2.54. Obszary specjalne do wyłączenia z zabudowy i obszary ograniczonego zabudowania	
2.55. Obszary specjalne do wyłączenia z zabudowy i obszary ograniczonego zabudowania	
2.56. Obszary specjalne do wyłączenia z zabudowy i obszary ograniczonego zabudowania	
2.57. Obszary specjalne do wyłączenia z zabudowy i obszary ograniczonego zabudowania	
2.58. Obszary specjalne do wyłączenia z zabudowy i obszary ograniczonego zabudowania	
2.59. Obszary specjalne do wyłączenia z zabudowy i obszary ograniczonego zabudowania	
2.60. Obszary specjalne do wyłączenia z zabudowy i obszary ograniczonego zabudowania	
2.61. Obszary specjalne do wyłączenia z zabudowy i obszary ograniczonego zabudowania	
2.62. Obszary specjalne do wyłączenia z zabudowy i obszary ograniczonego zabudowania	
2.63. Obszary specjalne do wyłączenia z zabudowy i obszary ograniczonego zabudowania	
2.64. Obszary specjalne do wyłączenia z zabudowy i obszary ograniczonego zabudowania	
2.65. Obszary specjalne do wyłączenia z zabudowy i obszary ograniczonego zabudowania	
2.66. Obszary specjalne do wyłączenia z zabudowy i obszary ograniczonego zabudowania	
2.67. Obszary specjalne do wyłączenia z zabudowy i obszary ograniczonego zabudowania	
2.68. Obszary specjalne do wyłączenia z zabudowy i obszary ograniczonego zabudowania	
2.69. Obszary specjalne do wyłączenia z zabudowy i obszary ograniczonego zabudowania	
2.70. Obszary specjalne do wyłączenia z zabudowy i obszary ograniczonego zabudowania	
2.71. Obszary specjalne do wyłączenia z zabudowy i obszary ograniczonego zabudowania	
2.72. Obszary specjalne do wyłączenia z zabudowy i obszary ograniczonego zabudowania	
2.73. Obszary specjalne do wyłączenia z zabudowy i obszary ograniczonego zabudowania	
2.74. Obszary specjalne do wyłączenia z zabudowy i obszary ograniczonego zabudowania	
2.75. Obszary specjalne do wyłączenia z zabudowy i obszary ograniczonego zabudowania	
2.76. Obszary specjalne do wyłączenia z zabudowy i obszary ograniczonego zabudowania	
2.77. Obszary specjalne do wyłączenia z zabudowy i obszary ograniczonego zabudowania	
2.78. Obszary specjalne do wyłączenia z zabudowy i obszary ograniczonego zabudowania	
2.79. Obszary specjalne do wyłączenia z zabudowy i obszary ograniczonego zabudowania	
2.80. Obszary specjalne do wyłączenia z zabudowy i obszary ograniczonego zabudowania	
2.81. Obszary specjalne do wyłączenia z zabudowy i obszary ograniczonego zabudowania	
2.82. Obszary specjalne do wyłączenia z zabudowy i obszary ograniczonego zabudowania	
2.83. Obszary specjalne do wyłączenia z zabudowy i obszary ograniczonego zabudowania	
2.84. Obszary specjalne do wyłączenia z zabudowy i obszary ograniczonego zabudowania	
2.85. Obszary specjalne do wyłączenia z zabudowy i obszary ograniczonego zabudowania	
2.86. Obszary specjalne do wyłączenia z zabudowy i obszary ograniczonego zabudowania	
2.87. Obszary specjalne do wyłączenia z zabudowy i obszary ograniczonego zabudowania	
2.88. Obszary specjalne do wyłączenia z zabudowy i obszary ograniczonego zabudowania	
2.89. Obszary specjalne do wyłączenia z zabudowy i obszary ograniczonego zabudowania	
2.90. Obszary specjalne do wyłączenia z zabudowy i obszary ograniczonego zabudowania	
2.91. Obszary specjalne do wyłączenia z zabudowy i obszary ograniczonego zabudowania	
2.92. Obszary specjalne do wyłączenia z zabudowy i obszary ograniczonego zabudowania	
2.93. Obszary specjalne do wyłączenia z zabudowy i obszary ograniczonego zabudowania	
2.94. Obszary specjalne do wyłączenia z zabudowy i obszary ograniczonego zabudowania	
2.95. Obszary specjalne do wyłączenia z zabudowy i obszary ograniczonego zabudowania	
2.96. Obszary specjalne do wyłączenia z zabudowy i obszary ograniczonego zabudowania	
2.97. Obszary specjalne do wyłączenia z zabudowy i obszary ograniczonego zabudowania	
2.98. Obszary specjalne do wyłączenia z zabudowy i obszary ograniczonego zabudowania	
2.99. Obszary specjalne do wyłączenia z zabudowy i obszary ograniczonego zabudowania	
2.100. Obszary specjalne do wyłączenia z zabudowy i obszary ograniczonego zabudowania	

Mapy poglądowe z lokalizacją obszaru objętego planem miejscowym





Miejscowy plan zagospodarowania przestrzennego w części obrębów geodezyjnych: Bącka Huta, Szopa, Mojsz, Sierakowice



**ZAŁĄCZNIK NR 1 DO UCHWAŁY NR ..... RADY GMINY SIERAKOWICE Z DNIA .....**

Kąty nachylenia szrafur w legendzie są zorientowane względem kierunku północy

Oznaczenia będące ustaleniami planu miejscowego:

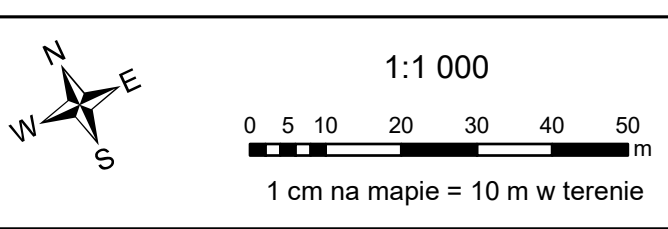
- Granica obszaru objętego planem miejscowym
- Linie rozgraniczające tereny o różnym przeznaczeniu lub różnych zasadach zagospodarowania
- Nieprzekraczalna linia zabudowy
- Wymiar podany w metrach
- Strefa ochrony funkcyjnej napowietrznej linii elektroenergetycznej 110 kV
- Strefa ochrony funkcyjnej istniejącej napowietrznej linii elektroenergetycznej 15 kV
- Strefa ochrony funkcyjnej istniejącej napowietrznej linii elektroenergetycznej 0,4 kV
- Strefa ochronna urządzeń wytwarzających energię z odnawialnych źródeł o mocy większej niż 500 kW, wykorzystujących energię promieniowania słonecznego, związana z ograniczeniami w zabudowie oraz zagospodarowaniu i użytkowaniu terenu
- Oznaczenie przeznaczenia terenu:**
  - MNW - teren zabudowy mieszkaniowej jednorodzinnej wolnostojącej
  - MNW-U - teren zabudowy mieszkaniowej jednorodzinnej wolnostojącej lub usług
  - MN-U-P - teren zabudowy mieszkaniowej jednorodzinnej lub usług lub produkcji
  - MNW-U-PS - teren zabudowy mieszkaniowej jednorodzinnej lub usług lub składów lub magazynów
  - U - teren usług
  - U-P - teren usług lub produkcji
  - PEF - teren elektrowni słonecznej
  - KDG - teren drogi głównej
  - KDZ - teren drogi zbiorczej
  - KDL - teren drogi lokalnej
  - KDD - teren drogi dojazdowej
  - KR - teren komunikacji drogowej wewnętrznej
  - KR-KP - teren komunikacji drogowej wewnętrznej lub komunikacji pieszo-rowerowej
  - I - teren infrastruktury technicznej
  - IE - teren elektroenergetyki
  - RN - teren rolnictwa z zakazem zabudowy
  - RZ - teren zabudowy związanej z rolnictwem
  - L - teren lasu
  - ZN - teren zieleni naturalnej
  - ZP - teren zieleni urządzonej

Oznaczenia będące ustaleniami planu miejscowego, obowiązującymi na podstawie przepisów odrębnych:

- Kaszubski Park Krajobrazowy
- Kaszubski Park Krajobrazowy - otulina
- Natura 2000 Obszar specjalnej ochrony ptaków Lasy Mirachowskie PLB220008
- Aglomeracja Sierakowice
- Strefa ochrony konserwatorskiej stanowiska archeologicznego

Oznaczenia informacyjne, niebędące ustaleniami planu miejscowego:

- Arkusze planu miejscowego
- Oś projektowanej linii elektroenergetycznej 110 kV
- Oś istniejącej napowietrznej linii elektroenergetycznej 110 kV
- Oś istniejącej napowietrznej linii elektroenergetycznej 15 kV
- Oś istniejącej napowietrznej linii elektroenergetycznej 0,4 kV
- Granica administracyjna obrębu geodezyjnego
- Granica gminy Sierakowice



Układ współrzędnych: ETRS 1989 Poland CS2000 Zone 6

Źródło pochodzenia użytego materiału państwowego z zasobu geodezyjnego i kartograficznego: Wydział Geodezji i Kartograficznej Powiatowy Ośrodek Dokumentacji Geodezyjnej i Kartograficznej Starostwo Powiatowe w Kartuzach ul. Dworcowa 1, 83-300 Kartuzy

Wyrus ze Studium uwarunkowań i kierunków zagospodarowania przestrzennego gminy Sierakowice uchwalonego Uchwałą Nr XXXIII/384/17 Rady Gminy Sierakowice z dnia 30 czerwca 2017 r.



Granica obszaru objętego planem

**Fragment legendy Studium**

2. KIERUNKI ZMIAN W STRUKTURZE PRZESTRZENNEJ I W PRZEZNACZENIU TERENÓW	
2.1. Obszary przeznaczone do zabudowy	
2.2. Tereny strategicznie zabudowywane	
2.3. Obszary strategicznie zabudowywane	
2.4. Obszary specjalne	
2.5. Obszary wskazane do wyłączenia z zabudowy i obszary ograniczonego zabudowywania	
2.6. Obszary cenne przyrodniczo i obszary cenne krajobrazowe	
2.7. Obszary i lokality wymienione w pkt. 3.1 i 3.2 legendy	
2.8. Obszary i lokality wymienione w pkt. 3.1 i 3.2 legendy	
2.9. Obszary i lokality wymienione w pkt. 3.1 i 3.2 legendy	
2.10. Obszary i lokality wymienione w pkt. 3.1 i 3.2 legendy	
3. ZASADY OCHRONY ŚRODOWISKA I JEJEGO ZASOBY, OCHRONY PRZYRODY I KRAJOBRAZU KULTUROWEGO	
3.1. Obszary i lokality chronione na podstawie ustawy o ochronie przyrody	
3.2. Obszary i lokality chronione na podstawie ustawy o ochronie przyrody	
3.3. Zasady ochrony środowiska, przyrody i krajobrazu wskazane do ochrony	
3.4. Subregionalne elementy o znaczeniu ekologicznym	
3.5. Subregionalne elementy o znaczeniu ekologicznym	
3.6. Subregionalne elementy o znaczeniu ekologicznym	
3.7. Subregionalne elementy o znaczeniu ekologicznym	
3.8. Subregionalne elementy o znaczeniu ekologicznym	
3.9. Subregionalne elementy o znaczeniu ekologicznym	
3.10. Subregionalne elementy o znaczeniu ekologicznym	
3.11. Subregionalne elementy o znaczeniu ekologicznym	
3.12. Subregionalne elementy o znaczeniu ekologicznym	
3.13. Subregionalne elementy o znaczeniu ekologicznym	
3.14. Subregionalne elementy o znaczeniu ekologicznym	
3.15. Subregionalne elementy o znaczeniu ekologicznym	
3.16. Subregionalne elementy o znaczeniu ekologicznym	
3.17. Subregionalne elementy o znaczeniu ekologicznym	
3.18. Subregionalne elementy o znaczeniu ekologicznym	
3.19. Subregionalne elementy o znaczeniu ekologicznym	
3.20. Subregionalne elementy o znaczeniu ekologicznym	
3.21. Subregionalne elementy o znaczeniu ekologicznym	
3.22. Subregionalne elementy o znaczeniu ekologicznym	
3.23. Subregionalne elementy o znaczeniu ekologicznym	
3.24. Subregionalne elementy o znaczeniu ekologicznym	
3.25. Subregionalne elementy o znaczeniu ekologicznym	
3.26. Subregionalne elementy o znaczeniu ekologicznym	
3.27. Subregionalne elementy o znaczeniu ekologicznym	
3.28. Subregionalne elementy o znaczeniu ekologicznym	
3.29. Subregionalne elementy o znaczeniu ekologicznym	
3.30. Subregionalne elementy o znaczeniu ekologicznym	
3.31. Subregionalne elementy o znaczeniu ekologicznym	
3.32. Subregionalne elementy o znaczeniu ekologicznym	
3.33. Subregionalne elementy o znaczeniu ekologicznym	
3.34. Subregionalne elementy o znaczeniu ekologicznym	
3.35. Subregionalne elementy o znaczeniu ekologicznym	
3.36. Subregionalne elementy o znaczeniu ekologicznym	
3.37. Subregionalne elementy o znaczeniu ekologicznym	
3.38. Subregionalne elementy o znaczeniu ekologicznym	
3.39. Subregionalne elementy o znaczeniu ekologicznym	
3.40. Subregionalne elementy o znaczeniu ekologicznym	
3.41. Subregionalne elementy o znaczeniu ekologicznym	
3.42. Subregionalne elementy o znaczeniu ekologicznym	
3.43. Subregionalne elementy o znaczeniu ekologicznym	
3.44. Subregionalne elementy o znaczeniu ekologicznym	
3.45. Subregionalne elementy o znaczeniu ekologicznym	
3.46. Subregionalne elementy o znaczeniu ekologicznym	
3.47. Subregionalne elementy o znaczeniu ekologicznym	
3.48. Subregionalne elementy o znaczeniu ekologicznym	
3.49. Subregionalne elementy o znaczeniu ekologicznym	
3.50. Subregionalne elementy o znaczeniu ekologicznym	
3.51. Subregionalne elementy o znaczeniu ekologicznym	
3.52. Subregionalne elementy o znaczeniu ekologicznym	
3.53. Subregionalne elementy o znaczeniu ekologicznym	
3.54. Subregionalne elementy o znaczeniu ekologicznym	
3.55. Subregionalne elementy o znaczeniu ekologicznym	
3.56. Subregionalne elementy o znaczeniu ekologicznym	
3.57. Subregionalne elementy o znaczeniu ekologicznym	
3.58. Subregionalne elementy o znaczeniu ekologicznym	
3.59. Subregionalne elementy o znaczeniu ekologicznym	
3.60. Subregionalne elementy o znaczeniu ekologicznym	
3.61. Subregionalne elementy o znaczeniu ekologicznym	
3.62. Subregionalne elementy o znaczeniu ekologicznym	
3.63. Subregionalne elementy o znaczeniu ekologicznym	
3.64. Subregionalne elementy o znaczeniu ekologicznym	
3.65. Subregionalne elementy o znaczeniu ekologicznym	
3.66. Subregionalne elementy o znaczeniu ekologicznym	
3.67. Subregionalne elementy o znaczeniu ekologicznym	
3.68. Subregionalne elementy o znaczeniu ekologicznym	
3.69. Subregionalne elementy o znaczeniu ekologicznym	
3.70. Subregionalne elementy o znaczeniu ekologicznym	
3.71. Subregionalne elementy o znaczeniu ekologicznym	
3.72. Subregionalne elementy o znaczeniu ekologicznym	
3.73. Subregionalne elementy o znaczeniu ekologicznym	
3.74. Subregionalne elementy o znaczeniu ekologicznym	
3.75. Subregionalne elementy o znaczeniu ekologicznym	
3.76. Subregionalne elementy o znaczeniu ekologicznym	
3.77. Subregionalne elementy o znaczeniu ekologicznym	
3.78. Subregionalne elementy o znaczeniu ekologicznym	
3.79. Subregionalne elementy o znaczeniu ekologicznym	
3.80. Subregionalne elementy o znaczeniu ekologicznym	
3.81. Subregionalne elementy o znaczeniu ekologicznym	
3.82. Subregionalne elementy o znaczeniu ekologicznym	
3.83. Subregionalne elementy o znaczeniu ekologicznym	
3.84. Subregionalne elementy o znaczeniu ekologicznym	
3.85. Subregionalne elementy o znaczeniu ekologicznym	
3.86. Subregionalne elementy o znaczeniu ekologicznym	
3.87. Subregionalne elementy o znaczeniu ekologicznym	
3.88. Subregionalne elementy o znaczeniu ekologicznym	
3.89. Subregionalne elementy o znaczeniu ekologicznym	
3.90. Subregionalne elementy o znaczeniu ekologicznym	
3.91. Subregionalne elementy o znaczeniu ekologicznym	
3.92. Subregionalne elementy o znaczeniu ekologicznym	
3.93. Subregionalne elementy o znaczeniu ekologicznym	
3.94. Subregionalne elementy o znaczeniu ekologicznym	
3.95. Subregionalne elementy o znaczeniu ekologicznym	
3.96. Subregionalne elementy o znaczeniu ekologicznym	
3.97. Subregionalne elementy o znaczeniu ekologicznym	
3.98. Subregionalne elementy o znaczeniu ekologicznym	
3.99. Subregionalne elementy o znaczeniu ekologicznym	
3.100. Subregionalne elementy o znaczeniu ekologicznym	

Mapy poglądowe z lokalizacją obszaru objętego planem miejscowym





Miejscowy plan zagospodarowania przestrzennego w części obrębów geodezyjnych: Bącka Huta, Szopa, Mojusz, Sierakowice

**ZALĄCZNIK NR 1  
DO UCHWAŁY NR .....  
RADY GMINY SIERAKOWICE  
Z DNIA .....**

Kąty nachylenia szrafur w legendzie są zorientowane względem kierunku północy



**Oznaczenia będące ustaleniami planu miejscowego:**

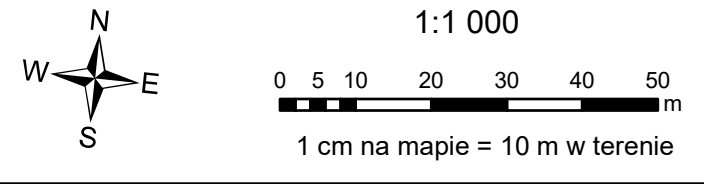
- Granica obszaru objętego planem miejscowym
- Linie rozgraniczające tereny o różnym przeznaczeniu lub różnych zasadach zagospodarowania
- Nieprzekraczalna linia zabudowy
- Wymiar podany w metrach
- Strefa ochrony funkcyjnej napowietrznej linii elektroenergetycznej 110 kV
- Strefa ochrony funkcyjnej istniejącej napowietrznej linii elektroenergetycznej 15 kV
- Strefa ochrony funkcyjnej istniejącej napowietrznej linii elektroenergetycznej 0,4 kV
- Strefa ochronna urządzeń wytwarzających energię z odnawialnych źródeł o mocy większej niż 500 kW, wykorzystujących energię promieniowania słonecznego, związana z ograniczeniami w zabudowie oraz zagospodarowaniu i użytkowaniu terenu
- Oznaczenie przeznaczenia terenu:**
- MNW - teren zabudowy mieszkaniowej jednorodzinnej wolnostojącej
- MNW-U - teren zabudowy mieszkaniowej jednorodzinnej wolnostojącej lub usług
- MN-U-P - teren zabudowy mieszkaniowej jednorodzinnej lub usług lub produkcji
- MNW-U-PS - teren zabudowy mieszkaniowej jednorodzinnej lub usług lub składów lub magazynów
- U - teren usług
- U-P - teren usług lub produkcji
- PEF - teren elektrowni słonecznej
- KDZ - teren drogi głównej
- KDL - teren drogi lokalnej
- KDD - teren drogi dojazdowej
- KR - teren komunikacji drogowej wewnętrznej
- KR-KP - teren komunikacji drogowej wewnętrznej lub komunikacji pieszo-rowerowej
- I - teren infrastruktury technicznej
- IE - teren elektroenergetyki
- RN - teren rolnictwa z zakazem zabudowy
- RZ - teren zabudowy związanej z rolnictwem
- L - teren lasu
- ZN - teren zieleni naturalnej
- ZP - teren zieleni urządzonej

**Oznaczenia będące ustaleniami planu miejscowego, obowiązującymi na podstawie przepisów odrębnych:**

- Kaszubski Park Krajobrazowy
- Kaszubski Park Krajobrazowy - otulina
- Natura 2000 Obszar specjalnej ochrony ptaków Lasy Mirachowskie PLB220008
- Aglomeracja Sierakowice
- Strefa ochrony konserwatorskiej stanowiska archeologicznego

**Oznaczenia informacyjne, niebędące ustaleniami planu miejscowego:**

- Arkusze planu miejscowego
- Oś projektowanej linii elektroenergetycznej 110 kV
- Oś istniejącej napowietrznej linii elektroenergetycznej 110 kV
- Oś istniejącej napowietrznej linii elektroenergetycznej 15 kV
- Oś istniejącej napowietrznej linii elektroenergetycznej 0,4 kV
- Granica administracyjna obrębu geodezyjnego
- Granica gminy Sierakowice



Układ współrzędnych:  
ETRS 1989 Poland CS2000 Zone 6

Źródło pochodzenia użytego materiału państwowego z zasobu geodezyjnego i kartograficznego:  
Wydział Geodezji  
Powiatowy Ośrodek Dokumentacji Geodezyjnej i Kartograficznej  
Starostwo Powiatowe w Kartuzach  
ul. Dworcowa 1, 83-300 Kartuzy

Wyrus ze Studium uwarunkowań i kierunków zagospodarowania przestrzennego gminy Sierakowice uchwalonego Uchwałą Nr XXVIII/384/17 Rady Gminy Sierakowice z dnia 30 czerwca 2017 r.



Granica obszaru objętego planem

**Fragment legendy Studium**

2. KIERUNKI ZMIAN W STRUKTURZE PRZESTRZENNEJ I W PRZEZNACZENIU TERENÓW	
2.1. Obszary przeznaczone do zabudowania	
2.2. Tereny służące zabudowaniu	
2.3. Tereny produkcyjne, składy i magazyny, usługi	
2.4. Obszary specjalne	
2.5. Obszary o znaczeniu lokalnym	
2.6. Obszary wskazane do wyłączenia z zabudowy i obszary ograniczonego zabudowania	
2.7. Obszary o znaczeniu lokalnym	
2.8. Obszary o znaczeniu lokalnym	
2.9. Obszary o znaczeniu lokalnym	
2.10. Obszary o znaczeniu lokalnym	
2.11. Obszary o znaczeniu lokalnym	
2.12. Obszary o znaczeniu lokalnym	
2.13. Obszary o znaczeniu lokalnym	
2.14. Obszary o znaczeniu lokalnym	
2.15. Obszary o znaczeniu lokalnym	
2.16. Obszary o znaczeniu lokalnym	
2.17. Obszary o znaczeniu lokalnym	
2.18. Obszary o znaczeniu lokalnym	
2.19. Obszary o znaczeniu lokalnym	
2.20. Obszary o znaczeniu lokalnym	
2.21. Obszary o znaczeniu lokalnym	
2.22. Obszary o znaczeniu lokalnym	
2.23. Obszary o znaczeniu lokalnym	
2.24. Obszary o znaczeniu lokalnym	
2.25. Obszary o znaczeniu lokalnym	
2.26. Obszary o znaczeniu lokalnym	
2.27. Obszary o znaczeniu lokalnym	
2.28. Obszary o znaczeniu lokalnym	
2.29. Obszary o znaczeniu lokalnym	
2.30. Obszary o znaczeniu lokalnym	
2.31. Obszary o znaczeniu lokalnym	
2.32. Obszary o znaczeniu lokalnym	
2.33. Obszary o znaczeniu lokalnym	
2.34. Obszary o znaczeniu lokalnym	
2.35. Obszary o znaczeniu lokalnym	
2.36. Obszary o znaczeniu lokalnym	
2.37. Obszary o znaczeniu lokalnym	
2.38. Obszary o znaczeniu lokalnym	
2.39. Obszary o znaczeniu lokalnym	
2.40. Obszary o znaczeniu lokalnym	
2.41. Obszary o znaczeniu lokalnym	
2.42. Obszary o znaczeniu lokalnym	
2.43. Obszary o znaczeniu lokalnym	
2.44. Obszary o znaczeniu lokalnym	
2.45. Obszary o znaczeniu lokalnym	
2.46. Obszary o znaczeniu lokalnym	
2.47. Obszary o znaczeniu lokalnym	
2.48. Obszary o znaczeniu lokalnym	
2.49. Obszary o znaczeniu lokalnym	
2.50. Obszary o znaczeniu lokalnym	
2.51. Obszary o znaczeniu lokalnym	
2.52. Obszary o znaczeniu lokalnym	
2.53. Obszary o znaczeniu lokalnym	
2.54. Obszary o znaczeniu lokalnym	
2.55. Obszary o znaczeniu lokalnym	
2.56. Obszary o znaczeniu lokalnym	
2.57. Obszary o znaczeniu lokalnym	
2.58. Obszary o znaczeniu lokalnym	
2.59. Obszary o znaczeniu lokalnym	
2.60. Obszary o znaczeniu lokalnym	
2.61. Obszary o znaczeniu lokalnym	
2.62. Obszary o znaczeniu lokalnym	
2.63. Obszary o znaczeniu lokalnym	
2.64. Obszary o znaczeniu lokalnym	
2.65. Obszary o znaczeniu lokalnym	
2.66. Obszary o znaczeniu lokalnym	
2.67. Obszary o znaczeniu lokalnym	
2.68. Obszary o znaczeniu lokalnym	
2.69. Obszary o znaczeniu lokalnym	
2.70. Obszary o znaczeniu lokalnym	
2.71. Obszary o znaczeniu lokalnym	
2.72. Obszary o znaczeniu lokalnym	
2.73. Obszary o znaczeniu lokalnym	
2.74. Obszary o znaczeniu lokalnym	
2.75. Obszary o znaczeniu lokalnym	
2.76. Obszary o znaczeniu lokalnym	
2.77. Obszary o znaczeniu lokalnym	
2.78. Obszary o znaczeniu lokalnym	
2.79. Obszary o znaczeniu lokalnym	
2.80. Obszary o znaczeniu lokalnym	
2.81. Obszary o znaczeniu lokalnym	
2.82. Obszary o znaczeniu lokalnym	
2.83. Obszary o znaczeniu lokalnym	
2.84. Obszary o znaczeniu lokalnym	
2.85. Obszary o znaczeniu lokalnym	
2.86. Obszary o znaczeniu lokalnym	
2.87. Obszary o znaczeniu lokalnym	
2.88. Obszary o znaczeniu lokalnym	
2.89. Obszary o znaczeniu lokalnym	
2.90. Obszary o znaczeniu lokalnym	
2.91. Obszary o znaczeniu lokalnym	
2.92. Obszary o znaczeniu lokalnym	
2.93. Obszary o znaczeniu lokalnym	
2.94. Obszary o znaczeniu lokalnym	
2.95. Obszary o znaczeniu lokalnym	
2.96. Obszary o znaczeniu lokalnym	
2.97. Obszary o znaczeniu lokalnym	
2.98. Obszary o znaczeniu lokalnym	
2.99. Obszary o znaczeniu lokalnym	
2.100. Obszary o znaczeniu lokalnym	

**Mapy poglądowe z lokalizacją obszaru objętego planem miejscowym**

