

**UCHWAŁA NR LV/748/23  
RADY GMINY SIERAKOWICE**

z dnia 27 czerwca 2023 r.

**w sprawie przystąpienia do sporządzenia zmiany studium uwarunkowań i kierunków  
zagospodarowania przestrzennego dla działek oznaczonych nr ew. 491, 203/1 położonych w obrębie  
ewidencyjnym 0012 Puzdrowo, Gmina Sierakowice**

Na podstawie art. 9 ust. 1 i 3 w związku z art. 27 ustawy z dnia 27 marca 2003 r. o planowaniu i zagospodarowaniu przestrzennym (t.j. Dz. U. z 2023 r. poz. 977) oraz art. 18 ust. 2 pkt 5 ustawy z dnia 8 marca 1990 r. o samorządzie gminnym (t.j. Dz. U. z 2023 r. poz. 40 ze zm.), **RADA GMINY SIERAKOWICE UCHWAŁA, CO NASTĘPUJE:**

§ 1. Przystępuje się do sporządzenia zmiany studium uwarunkowań i kierunków zagospodarowania przestrzennego dla działek oznaczonych nr ew. 491, 203/1 położonych w obrębie ewidencyjnym 0012 Puzdrowo, Gmina Sierakowice.

§ 2. Granice obszaru objętego projektem zmiany studium przedstawia załącznik graficzny stanowiący, integralną część niniejszej uchwały.

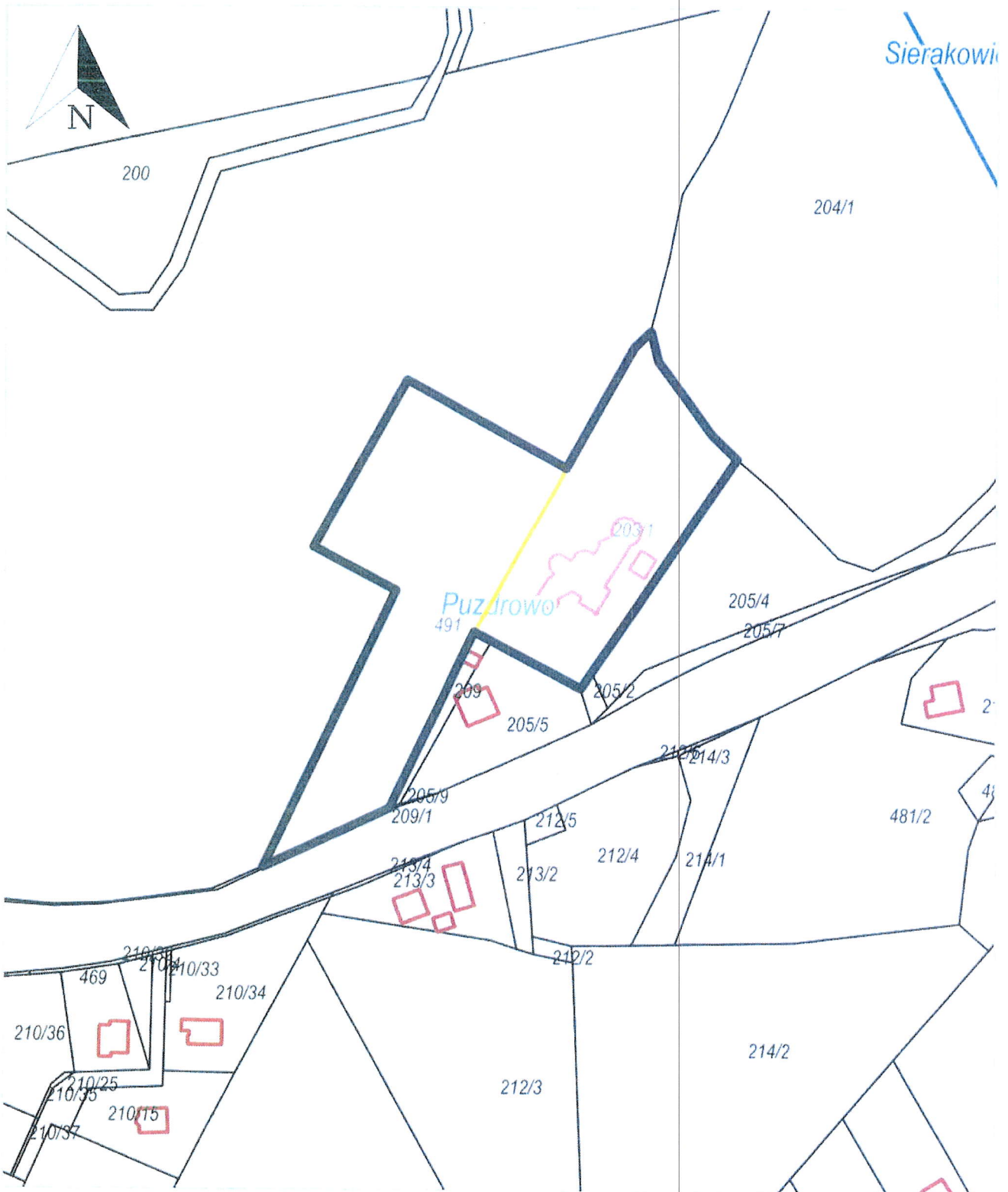
§ 3. Wykonanie uchwały powierza się Wójtowi Gminy.

§ 4. Uchwała wchodzi w życie z dniem podjęcia.

Przewodniczący Rady  
Gminy

  
**Mirosław Kuczowski**

Załącznik do uchwały Nr LV/748/23  
Rady Gminy Sierakowice  
z dnia 27 czerwca 2023 r.



Skala 1:2000

Legenda:

— - zakres opracowania

Przewodniczący  
Rady Gminy  
**MIROSLAW KUCZKOWSKI**

### **Uzasadnienie**

Zgodnie z przepisem art. 9 ust. 1 ustawy o planowaniu i zagospodarowaniu przestrzennym (t.j. Dz. U. z 2023 r., poz. 977) rada gminy podejmująca uchwałę o przystąpieniu do sporządzenia zmiany studium uwarunkowań i kierunków zagospodarowania przestrzennego wszczyna procedurę, której efektem staje się określenie polityki przestrzennej określonego obszaru, w tym lokalnych zasad zagospodarowania przestrzennego.

Celem i rolą niniejszej uchwały intencyjnej jest zatem zakomunikowanie wszczęcia procedury planistycznej wraz z określeniem obszaru, dla którego rada gminy zamierza uchwalić zmianę studium.

Teren objęty niniejszą uchwałą, określony w załączniku graficznym, położony jest w miejscowości Puzdrowo. Obszar zlokalizowany jest w sąsiedztwie Jeziora Świniewo oraz drogi wojewódzkiej nr 211 relacji Sierakowice - Puzdrowo.

Dla określonego w załączniku graficznym obszaru obowiązuje studium uwarunkowań i kierunków zagospodarowania przestrzennego, zatwierdzone uchwałą Nr XXXIII/384/17 Rady Gminy Sierakowice z dnia 30 czerwca 2017 r. w sprawie uchwalenia Studium uwarunkowań i kierunków zagospodarowania przestrzennego Gminy Sierakowice. Ustalenia w/w studium uniemożliwiają realizację planowanego przedsięwzięcia.

W ramach planowanej zmiany studium, zmiany dokonać należy zarówno w części tekstowej jak i graficznej studium, w odniesieniu do wszystkich treści, które w wyniku wprowadzonej zmiany przestają być aktualne, w szczególności zmian w zakresie określonym w art. 10 cytowanej na wstępie ustawy.

W związku z powyższym podjęcie uchwały uważa się za uzasadnione.

Przewodniczący Rady Gminy

  
**Mirosław Kuczkowski**