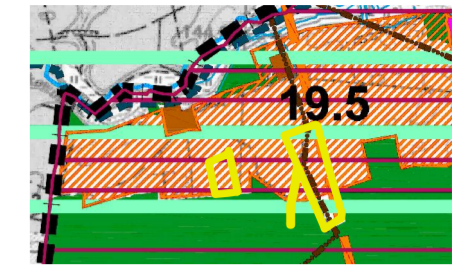
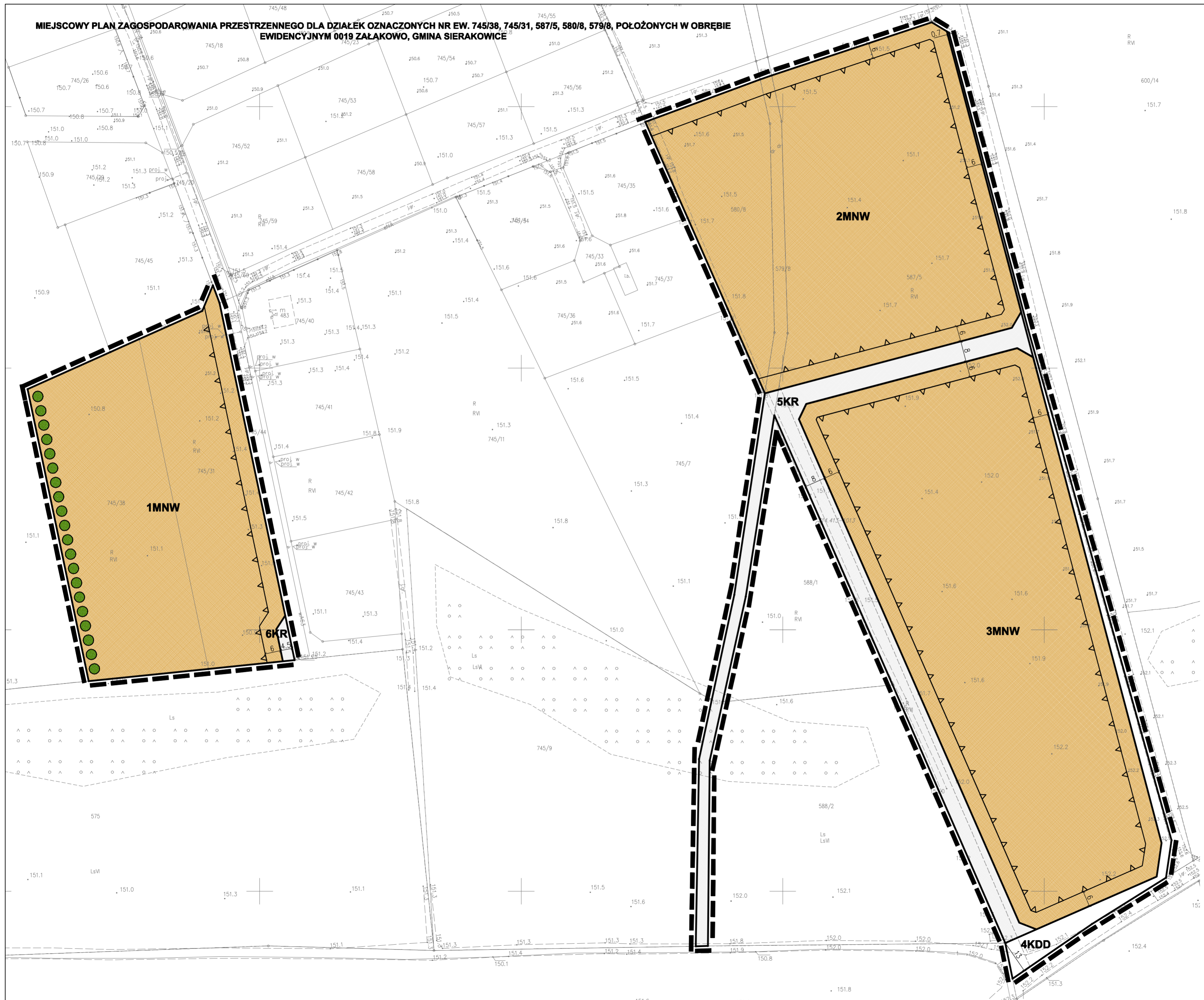


MIEJSCOWY PLAN ZAGOSPODAROWANIA PRZESTRZENNEGO DLA DZIAŁEK OZNACZONYCH NR EW. 745/38, 745/31, 587/5, 580/8, 579/8, POŁOŻONYCH W OBRĘBIE EWIDENCYJNYM 0019 ZAŁĄKOWO, GMINA SIERAKOWICE

WRYŚ ZE STUDIUM UWARUNKWAŃ I KIERUNKÓW ZAGOSPODAROWANIA PRZESTRZENNEGO GMINY SIERAKOWICE

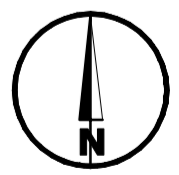


	granicę opracowania planu
	2. granice zmian w strukturze przestrzennej i w przeznaczeniu terenów
	2.1. obszary przeznaczonych do zamieszkania
	A) teren zabudowy mieszkaniowej
	zabudowa w różnorodności (zagrodowa, mieszaniowa, szeregowa)
	zabudowa zagrodowa (zagrodowa, mieszaniowa, jednorodzinna, szeregowa)
	zabudowa rekreacyjna (indywidualna)
	B) obszary potencjalnego rozwoju mieszkaniowego
	obszary rezerwy potencjalnego rozwoju w części opalonej B mabz. 011.3
	C) obszary potencjalnego rozwoju
	2.2. obszary rekreacji
	D1
	obszary rekreacji z zabudową zagrodową, mieszkaniową jednorodziną i linie w granicach obszarów N15.001 oraz N15.002
	D2
	obszary rekreacji z zabudową zagrodową, mieszkaniową jednorodziną i linie na pozostałym obszarze granicy
	3.3. tereny ochrony środowiska, przyrody i krajobrazu ukształtowanego do ochrony
	Subregionale obszary ochrony krajobrazu
	Subregionale tereny rekreacji
	granicę obszarów N15.001 oraz N15.002



OZNACZENIA

- granica obszaru objętego miejscowym planem zagospodarowania przestrzennego
- linie rozgraniczające tereny o różnym przeznaczeniu lub różnych zasadach zagospodarowania
- nieprzekraczalna linia zabudowy
- MNW teren zabudowy mieszkaniowej jednorodzinnej wolnostojącej
- KDD teren drogi dojazdowej
- KR teren komunikacji drogowej wewnętrznej
- szpalery drzew



układ współrzędnych: PL-2000 str.8
mapa: Starostwo Powiatowe w Kartuzach, Wydział Geodezji

MIEJSCOWY PLAN ZAGOSPODAROWANIA PRZESTRZENNEGO DLA DZIAŁEK OZNACZONYCH NR EW. 745/38, 745/31, 587/5, 580/8, 579/8, POŁOŻONYCH W OBRĘBIE EWIDENCYJNYM 0019 ZAŁĄKOWO, GMINA SIERAKOWICE
Załącznik nr 1

SKALA 1:1000

Sporządca: **Wójt Gminy Sierakowice**

CKK ARCHITEKCI
Zespół autorski:
główny projektant: mgr inż. arch. Małgorzata Osowska
ofis: ul. POLI nr 15/02003
projektant: mgr inż. arch. Anna Król
mgr inż. arch. Olga Łętowska