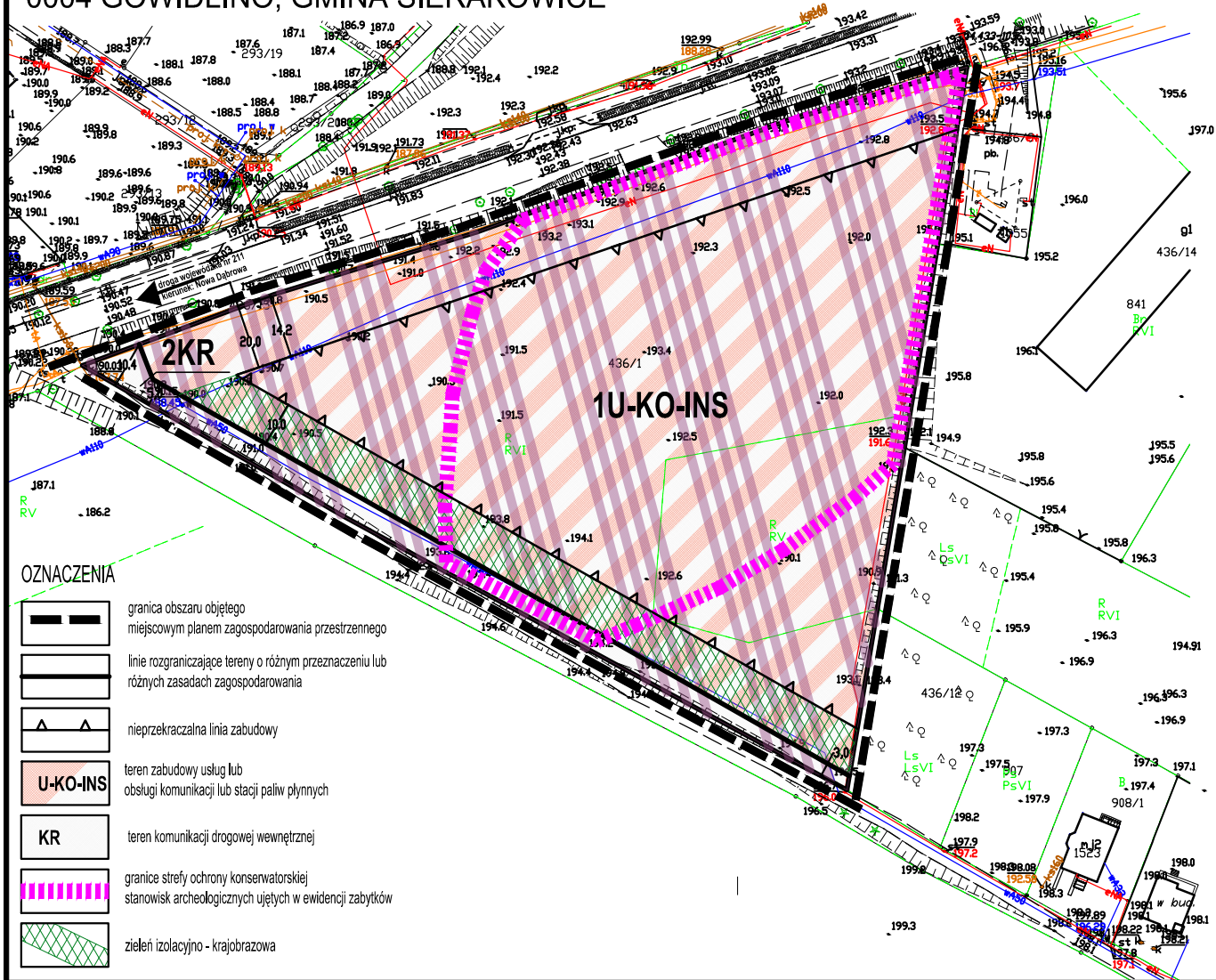


**PROGNOZA ODDZIAŁYWANIA NA ŚRODOWISKO - ANEKS**  
**MIEJSCOWY PLAN ZAGOSPODAROWANIA PRZESTRZENNEGO**  
**DLA DZIAŁKI OZNACZONEJ NR EW. 436/1 POŁOŻONEJ W OBRĘBIE EWIDENCYJNYM**  
**0004 GOWIDLINO, GMINA SIERAKOWICE**



**Ocena oddziaływania na środowisko:**



tereny wskazane do zainwestowania na cele usługowe wraz z obsługą komunikacyjną. Ustalenia planu nie wprowadzają znacząco negatywnych oddziaływań na środowisko przyrodnicze. Prognozuje się również intensyfikację oddziaływań już występujących (w sąsiedztwie istnieje zabudowa o podobnym charakterze), w tym ograniczenie powierzchni biologicznie czynnej wzrost emisji zanieczyszczeń do powietrza, gruntu, Ocenia się brak znaczących negatywnych oddziaływań na formy ochrony przyrody - Gowidiński Obszar Chronionego Krajobrazu. Plan wskazuje na możliwość realizacji przedsięwzięć wpisanych do katalogu przedsięwzięć mogących znacząco oddziaływać na środowisko (np. stacja paliw). Obszar w granicach opracowania nie wyróżnia się ponadprzeciętnymi walorami środowiska przyrodniczego. Dodatkowo, w celu minimalizacji potencjalnych oddziaływań plan wskazuje realizację zieleni izolującej.

skala 1:1500

