






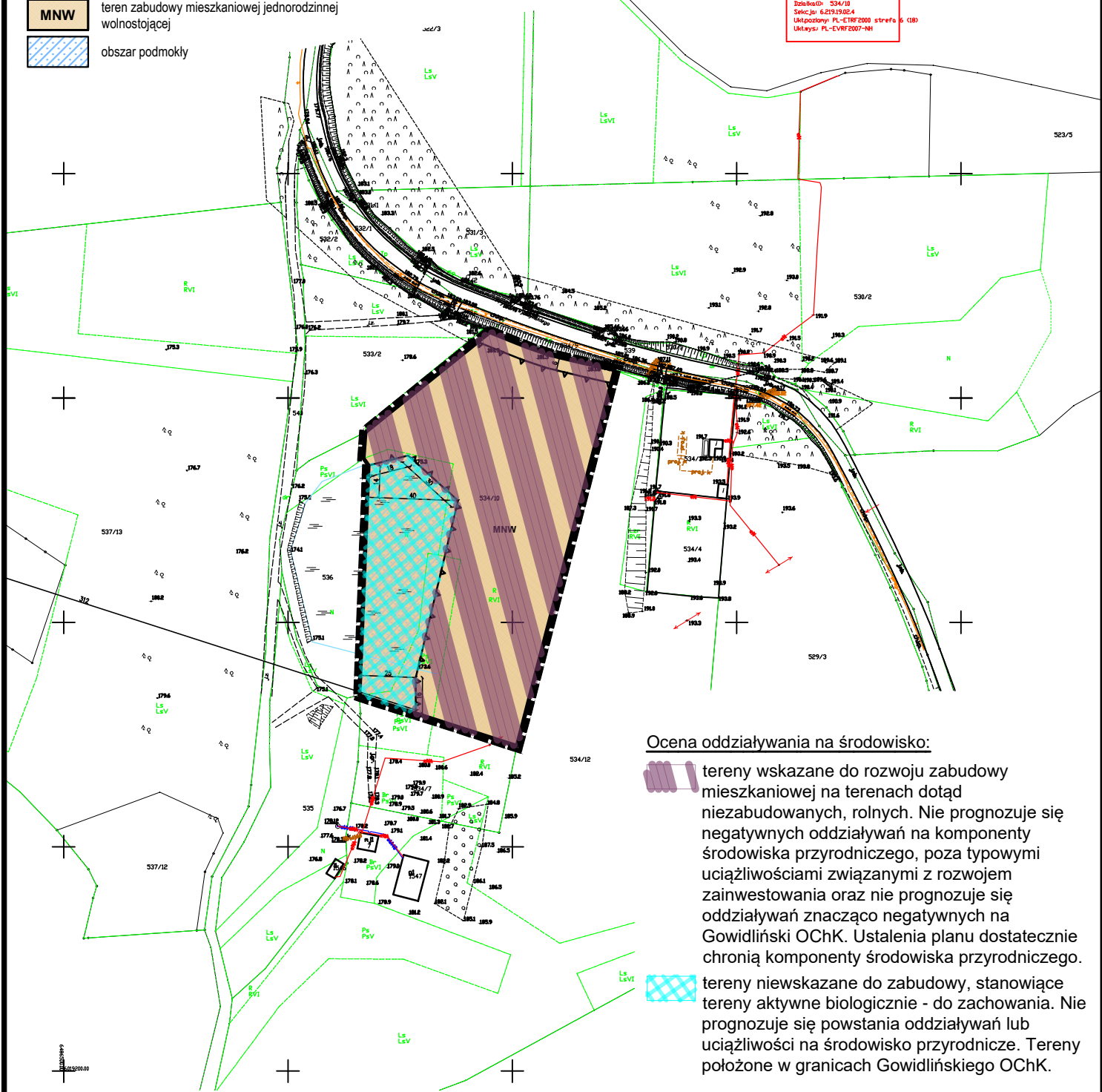
PROGNOZA ODDZIAŁYWANIA NA ŚRODOWISKO

MIJSCOWY PLAN ZAGOSPODAROWANIA PRZESTRZENNEGO DLA DZIAŁKI OZNACZONEJ NR EW. 534/10, POŁOŻONEJ W OBRĘBIE EWIDENCYJNYM 0004 GOWIDLINO, GMINA SIERAKOWICE



OZNACZENIA PLANU:

-  granica obszaru objętego miejscowym planem zagospodarowania przestrzennego
-  linie rozgraniczające tereny o różnym przeznaczeniu lub różnych zasadach zagospodarowania
-  nieprzekraczalna linia zabudowy
-  MNW teren zabudowy mieszkaniowej jednorodzinnej wolnostojącej
-  obszar podmokły

Vojevodztwo pomorskie
Powiat kartuski
Gmina: 220504-2, Sierakowice
Obręb: 0004, Gowidłino
Działka: 534/10
Specjal: 6.213.1020.4
Ukł.losowy: PL-ETRF2000 strefa 6 (1B)
Ukł.yas.: PL-EVRF2007-N4



Ocena oddziaływania na środowisko:

-  tereny wskazane do rozwoju zabudowy mieszkaniowej na terenach dotąd niezabudowanych, rolnych. Nie prognozuje się negatywnych oddziaływań na komponenty środowiska przyrodniczego, poza typowymi uciążliwościami związanymi z rozwojem zainwestowania oraz nie prognozuje się oddziaływań znacząco negatywnych na Gowidliński OChK. Ustalenia planu dostatecznie chronią komponenty środowiska przyrodniczego.
-  tereny niewskazane do zabudowy, stanowiące tereny aktywne biologicznie - do zachowania. Nie prognozuje się powstania oddziaływań lub uciążliwości na środowisko przyrodnicze. Tereny położone w granicach Gowidlińskiego OChK.



SKALA 1:2500
0 10 20 30 40 50m