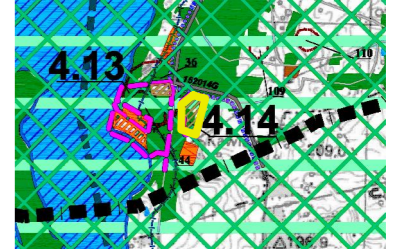


**MIJSCOWY PLAN ZAGOSPODAROWANIA PRZESTRZENNEGO DLA DZIAŁKI OZNACZONEJ NR EW. 534/10 POŁOŻONEJ W OBRĘBIE EWIDENCYJNYM 0004 GOWIDLINO, GMINA SIERAKOWICE**

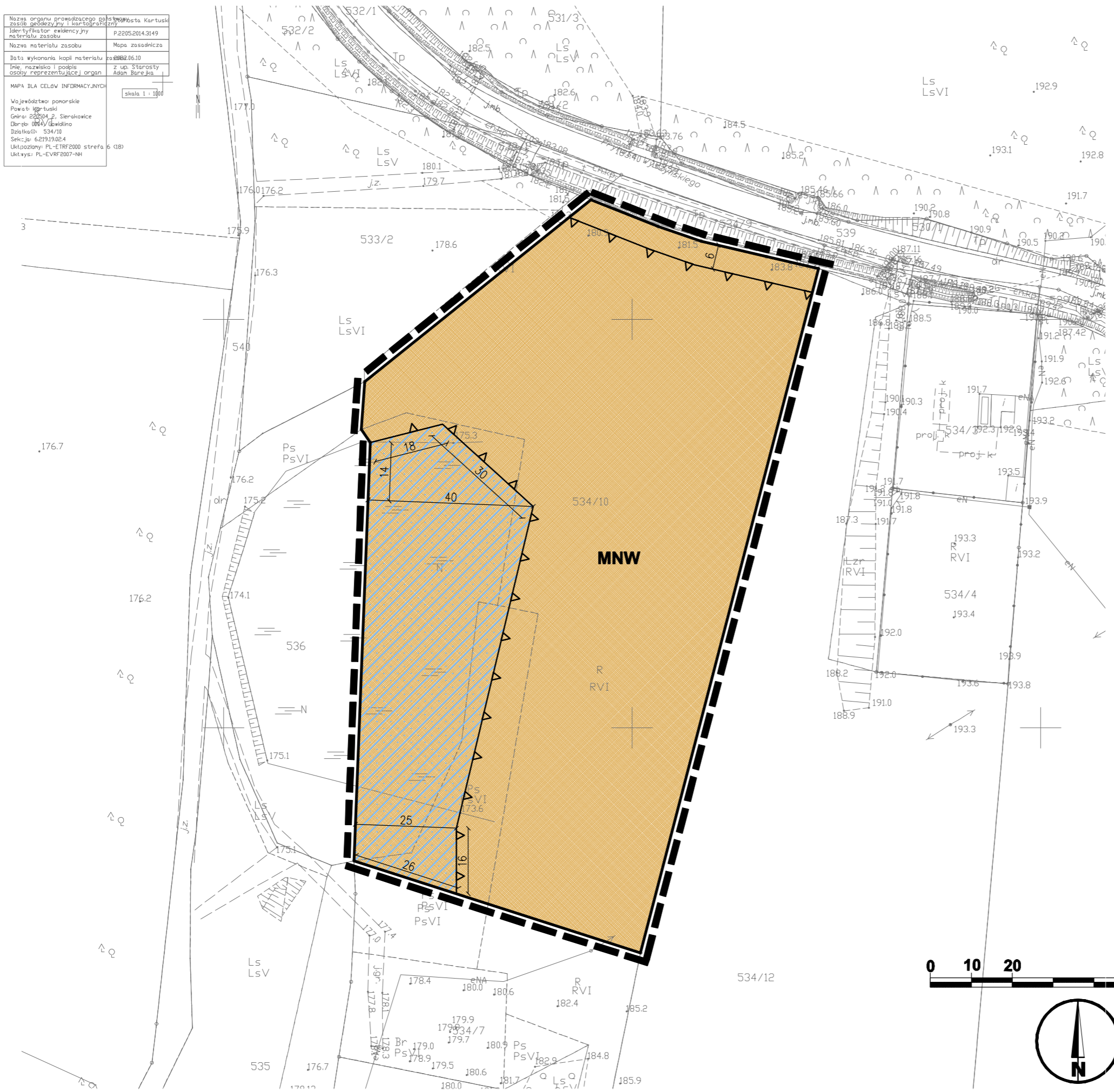
Nazwa organu prowadzącego postępowanie	Urząd Gminy Sierakowice
Adres siedziby organu prowadzącego postępowanie	ul. Wolności 1, 25-204 Sierakowice
Identyfikator ewidencyjny materiału zasobu	P.2205.2014.3149
Nazwa materiału zasobu	Mapa zasadnicza
Data wykonania kopii materiału zasobu	08.06.10
Imię, nazwisko i podpis osoby reprezentującej organ	Z up. Starosta Adam Barańska
MAPA DLA CEŁOW INFORMACYJNYCH	
skala 1 : 1000	
Województwo: pomorskie	
Powiat: tczewski	
Gmina: 25-204 Sierakowice	
Dorob: 0004 Gowidłino	
Działka: 534/10	
Sektoria: 6.219.19.02.4	
Uktypozymy: PL-ETRF2000 strefa 6 (18)	
Uktypy: PL-EVRF2007-NH	

**WYRYS ZE STUDIUM UWARUNKWAŃ I KIERUNKÓW ZAGOSPODAROWANIA PRZESTRZENNEGO GMINY SIERAKOWICE**



granicza opracowania planu

2. KIERUNKI ZMIAN W STRUKTURZE PRZESTRZENNEJ I W PRZEZNACZENIU TERENÓW	
2.1. Obszary przeznaczone do załwestowania	
a) Tereny istniejącego zamieszkania	
	zabudowa w miejscowościach (zagrodowa, mieszkaniowa, usługowa)
	zabudowa rozproszona (zagrodowa, mieszkaniowa jednorodzinna, usługowa)
	zabudowa rekreacyjna indywidualna
1.1	obszar B - obszar umiarkowanego rozwoju
1.1	obszar C - obszar ograniczonego rozwoju
2.2. Obszary wyłączone do wyłączenia z zabudowy i obszar ograniczonego załwestowania	
Strefy ochronne od jezior i rzek	
	strefa 100m od brzoźw rzeki i jezior i innych zbiorników wodnych - zakazy wg przepisów odrębnych o ochronie przyrody i uchwał Sejmiku Województwa Pomorskiego dot. KP1 GOCHK (strefy określono od brzoźw głównych rzek i jezior)
	granicza i obszar Gowidłńskiego Obszaru Chronionego Krajołrazu (GOCHK)
Subregionalne elementy osnowy ekologicznej	
	Subregionalne korytarze ekologiczne
3. ZMIANA STUDIUM 2022 R.	
zakres 3. Zmiany Studium 2022 r.	



**OZNACZENIA**

- granicza obszaru objętego miejscowym planem zagospodarowania przestrzennego
- linie rozgraniczające tereny o różnym przeznaczeniu lub różnych zasadach zagospodarowania
- nieprzekraczalna linia zabudowy
- MNW - teren zabudowy mieszkaniowej jednorodzinnej wolnostojącej
- obszar podmokły

układ współrzędnych: PL-2000 str.6 mapa: Starostwo Powiatowe w Kartuzach, Wydział Geodezji

**MIJSCOWY PLAN ZAGOSPODAROWANIA PRZESTRZENNEGO DLA DZIAŁKI OZNACZONEJ NR EW. 534/10 POŁOŻONEJ W OBRĘBIE EWIDENCYJNYM 0004 GOWIDLINO, GMINA SIERAKOWICE**

Załącznik nr 1

SKALA 1:1000

Sporządzający: Wójt Gminy Sierakowice



Zespół autorów:  
główny projektant: mgr inż. arch. Małgorzata Ossowska  
członek POIU nr wpisu G-155/2003  
projektanci: mgr inż. arch. Anna Król  
mgr inż. arch. Olga Łętowska

