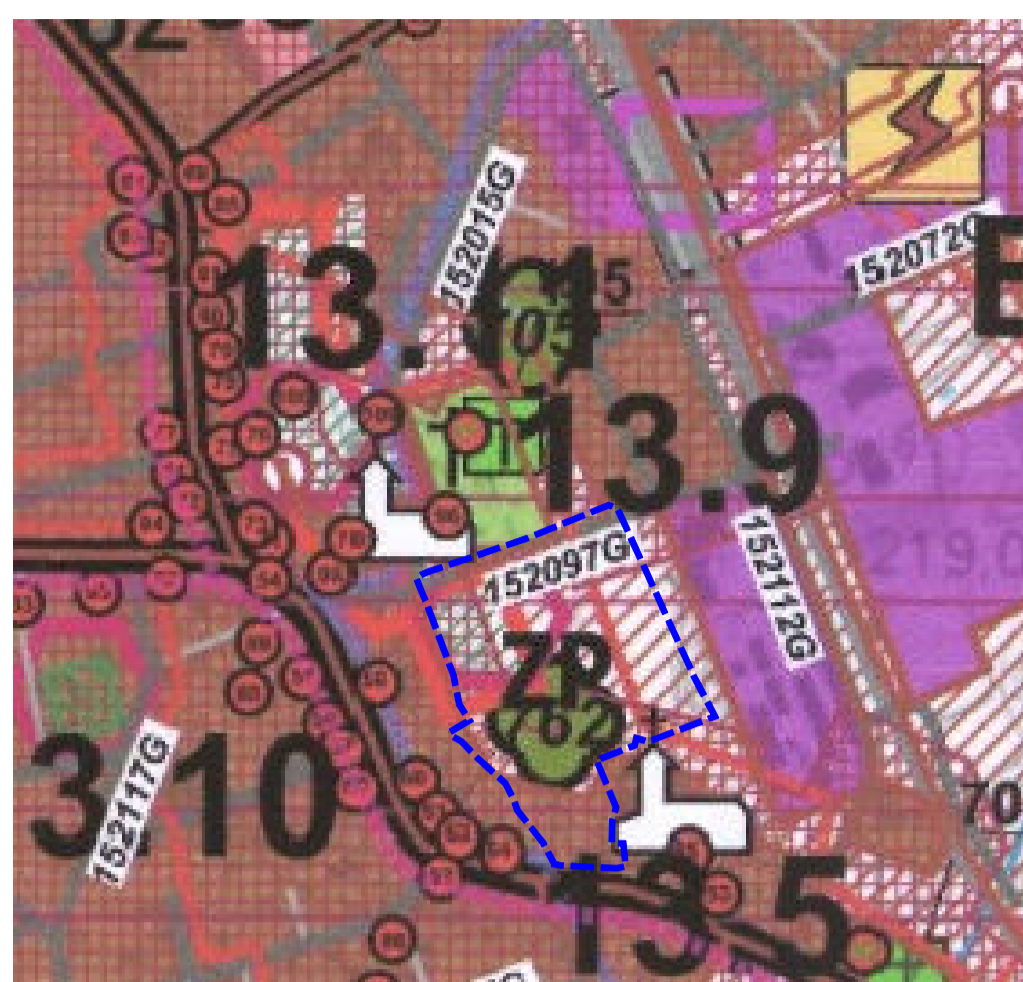


MIEJSCOWY PLAN ZAGOSPODAROWANIA PRZESTRZENNEGO DLA OBSZARU POŁOŻONEGO W REJONIE ULICY SZCZĘŚLIWEJ ORAZ ULICY KARTUSKIEJ, OBRĘB EWIDENCYJNY 0013 SIERAKOWICE, GMINA SIERAKOWICE

SKALA 1:1000



- tereny produkcyjne, składy, magazyny, usługi
- cmentarz czynny
- Obszar potencjalnego rozwoju miejscowości
- obszar A - obszar intensywnego rozwoju wielofunkcyjnego
- Obszary specjalne**
- obszary zwartej zabudowy
- ZASADY OCHRONY ŚRODOWISKA I JEGO ZASOBÓW OCHRONY PRZYRODY I KRAJOBRAZU KULTUROWEGO**
- pomniki przyrody
- otulina Kaszubskiego Parku Krajobrazowego (KPK)
- STAN DZIEDZICTWA KULTUROWEGO I ZABUDOWY ORAZ DÓBR KULTURY**
- kościół wpisany do Rejestru Zabytków Województwa Pomorskiego
- obiekty wpisane do WEZ i GEZ
- zespoły ruralistyczne
- Park Kulturowy Ośmiu Błogosławieństw
- KIERUNKI ROZWOJU SYSTEMÓW KOMUNIKACJI**
- drogi wojewódzkie nr 211 i 214
- drogi gminne
- linia kolejowa nr 229 Kartuszy - Lębork do reaktywacji
- przystanki kolejowe do reaktywacji
- proponowana lokalizacja węzłów integracyjnych
- KIERUNKI ROZWOJU SYSTEMÓW INFRASTRUKTURY TECHNICZNEJ**
- urządzenia elektroenergetyki (GPZ)
- stacja bazowa telefonii komórkowej
- napowietrzna linia elektroenergetyczna 110 kv - istniejąca
- napowietrzna linia elektroenergetyczna 110 kv - projektowana

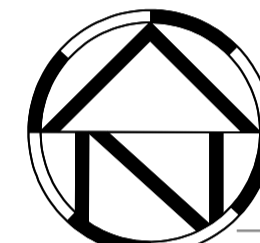
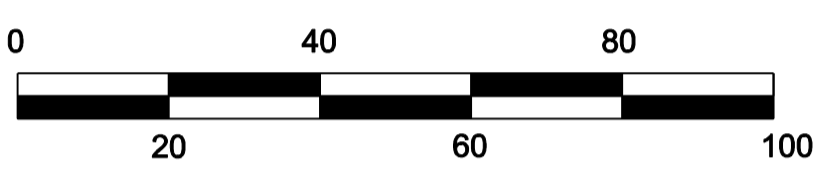
Nazwa organu prowadzącego prace	Urząd Gminy Sierakowice
Identyfikator ewidencyjny i kartograficzny	P.2205.2014.3149
Nazwa materiału zasobu	Mapa zasadnicza
Data wykonania kopii materiału	z 08.09.2023
Imię, nazwisko i podpis osoby reprezentującej organ	z up. Starosta Adam Borek

MAPA DLA CELEW INFORMACYJNYCH skala 1:1000

Województwo pomorskie
Powiat kartuski
Gmina: 220504_2_Sierakowice
Dział: 0013_Sierakowice
Działka(0) według zakresu
Sektora: 6.220.20.06.2
Układ: PL-ETRF 2000 strefa 6 (18)
Układ: PL-EVRF 2007-NH

WYRYS ZE STUDIUM UWARUNKOWAŃ I KIERUNKÓW ZAGOSPODAROWANIA PRZESTRZENNEGO GMINY SIERAKOWICE WRAZ Z NANIESIĄ GRANICĄ ZMIANY PLANU

- obszar objęty zmianą planu
- KIERUNKI ZMIAN W STRUKTURZE PRZESTRZENNEJ I PRZEZNACZENIU TERENÓW**
- zwarta zabudowa w miejscowościach
- ośrodek zdrowia



PROJEKT PLANU WYŁOŻONY DO PUBLICZNEGO WYGLĄDU WRAZ Z PROGNOZĄ ODDZIAŁYWANIA NA ŚRODOWISKO W TERMINIE OD DNIA2023 R. DO2023 R.

PRZEDSIĘBIORSTWO INWESTYCYJNE "PROKART" SP. Z O.O. 83-300 KARTUZY, UL. RYNEK 4		
autor projektu	mgr inż. arch. Maria Kowalska	PODPIS
zespół projektowy	mgr inż. arch. Hanna Gorlikowska Knut mgr inż. Stella Bojanowska	
RYSunek Planu		
SKALA 1:1000	SIERAKOWICE	

OZNACZENIA

- granica opracowania
- linie rozgraniczające tereny o różnych funkcjach lub zasadach zagospodarowania
- oznaczenia terenów wydzielonych liniami rozgraniczającymi

USTALENIA STANOWIĄCE

- linie zabudowy nieprzekraczalne
- linie zabudowy obowiązujące
- linie podziału wewnętrznego
- litery identyfikujące tereny wydzielone liniami podziału wewnętrznego
- zieleni krajobrazowa wielowarstwowa (tło ekspozycji kościoła p.w. Św. Marcina od strony ul. Kartuskiej)
- szpaler zieleni wyskiej do zachowania i pielęgnacji
- tereny zabudowy usługowej lub usługowo-mieszaniowej wielorodzinnej
- tereny zabudowy mieszkaniowej wielorodzinnej i/lub usługowej
- tereny zabudowy mieszkaniowej jednorodzinnej i/lub usługowej
- tereny zabudowy usług sakralnych
- tereny elektroenergetyki
- tereny infrastruktury technicznej
- tereny dróg dojazdowych
- tereny komunikacji drogowej wewnętrznej

ZASADY OCHRONY DZIEDZICTWA KULTUROWEGO

- obszar planu położony w strefie ochrony konserwatorskiej układu ruralistycznego wsi Sierakowice
- obszar i granice Parku Kulturowego Ośmiu Błogosławieństw
- kościół parafialny p.w. Św. Marcina, rejestr zabytków woj. pomorskiego nr 1729, d. 1224

ZALECENIA, INFORMACJE WYNIKAJĄCE Z PRZEPISÓW SZCZEGÓLNYCH

- strefa ochronna 50 m od cmentarza
- otulina Kaszubskiego Parku Krajobrazowego
- istniejący zjazd z drogi wojewódzkiej nr 211