

**UCHWAŁA NR XXXII/467/21
RADY GMINY SIERAKOWICE**

z dnia 14 grudnia 2021 r.

w sprawie wyrażenia zgody na zamianę nieruchomości

Na podstawie art. 18 ust. 2 pkt 9 litera „a”, art. 7 ust. 1 pkt 10 ustawy z dnia 08 marca 1990 r. o samorządzie gminnym (tekst jednolity Dz. U. z 2021 r., poz. 1372 z późniejszymi zmianami), art. 14 ust. 3 i ust. 5 ustawy z dnia 21 sierpnia 1997 r. o gospodarce nieruchomościami (tekst jednolity Dz. U. z 2021 r., poz. 1899 z późniejszymi zmianami),

Rada Gminy Sierakowice u c h w a ł a, c o n a s t ę p u j e:

§ 1. 1. Wyraża zgodę na dokonanie zamiany gruntów stanowiących własność Gminy Sierakowice obejmujących działki:

Obręb ewidencyjny	Nr działki	Powierzchnia (ha)
Borowy Las	23/5	0,50
	27/6	0,03
	27/16	0,2548
Paczewo	176/12	0,2019
	176/13	0,1910
	196/3	0,57
	197/3	0,10
	151/3	0,48
	175/2	0,40
Mojusz	215/3	0,47
	241/3	0,22
	239/4	0,12
	214/3	0,47
	240/5	0,42
Szkłana	288/5	0,17
	289/5	0,18
	295/3	0,08
Mojusz	282/2	0,31
	286/2	0,01
	283/3	0,31
	284/3	0,21
	285/3	0,20
	293/3	0,19
	294/3	0,21
Mojusz	216/3	0,13
	217/4	0,23
	239/5	0,26
	240/6	0,09
	240/7	0,16
	257/12	0,16
Borowy Las	197/1	0,1277
	193/4	1,4121
	213	1,12
Pałubice	104	0,39
Kamienicki Młyn	16	1,74

Zwartowo	10/6	13,0161
----------	------	---------

na nieruchomość o numerze ewidencyjnym 3001 o pow. 21,9800 ha, położoną w obrębie Łysńewo, Gmina Sierakowice, stanowiącą własność Skarbu Państwa Państwowego Gospodarstwa Leśnego „Lasy Państwowe” Nadleśnictwo Kartuzy.

2. Szczegółowe położenie działek zaznaczono na mapach stanowiących załączniki (od nr 1 do nr 10) do niniejszej uchwały.

§ 2. Wykonanie uchwały powierza się Wójtowi Gminy Sierakowice.

§ 3. Uchwała wchodzi w życie z dniem podjęcia.

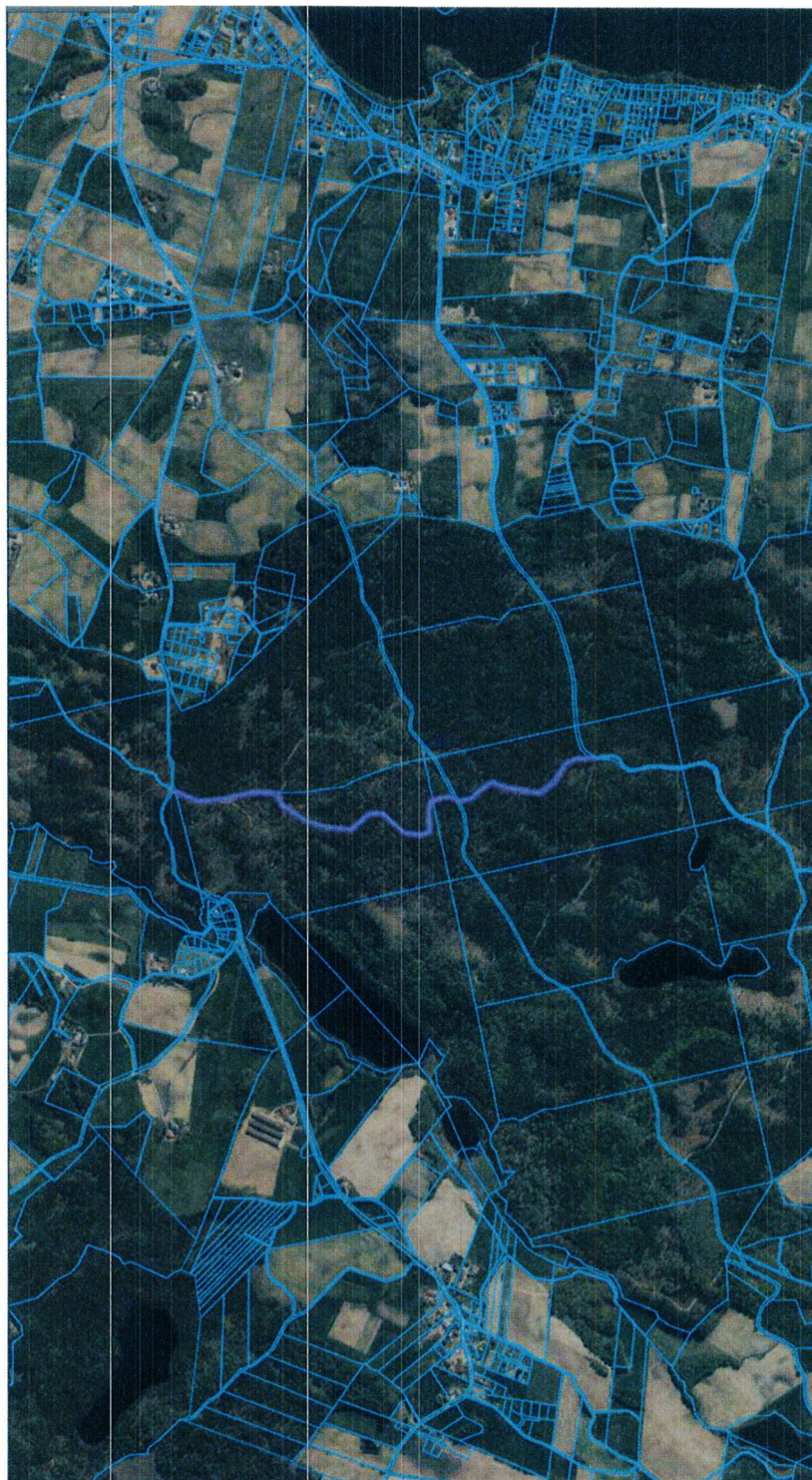
§ 4. Traci moc uchwała Rady Gminy Sierakowice Nr XIX/222/16 z dnia 2 czerwca 2016 r. w sprawie zamiany z dopłatą nieruchomości pomiędzy Gminą Sierakowice a Skarbem Państwa – Państwowym Gospodarstwem Leśnym „Lasy Państwowe” Nadleśnictwo Kartuzy.

Przewodniczący Rady
Gminy


Mirosław Kuczkowski

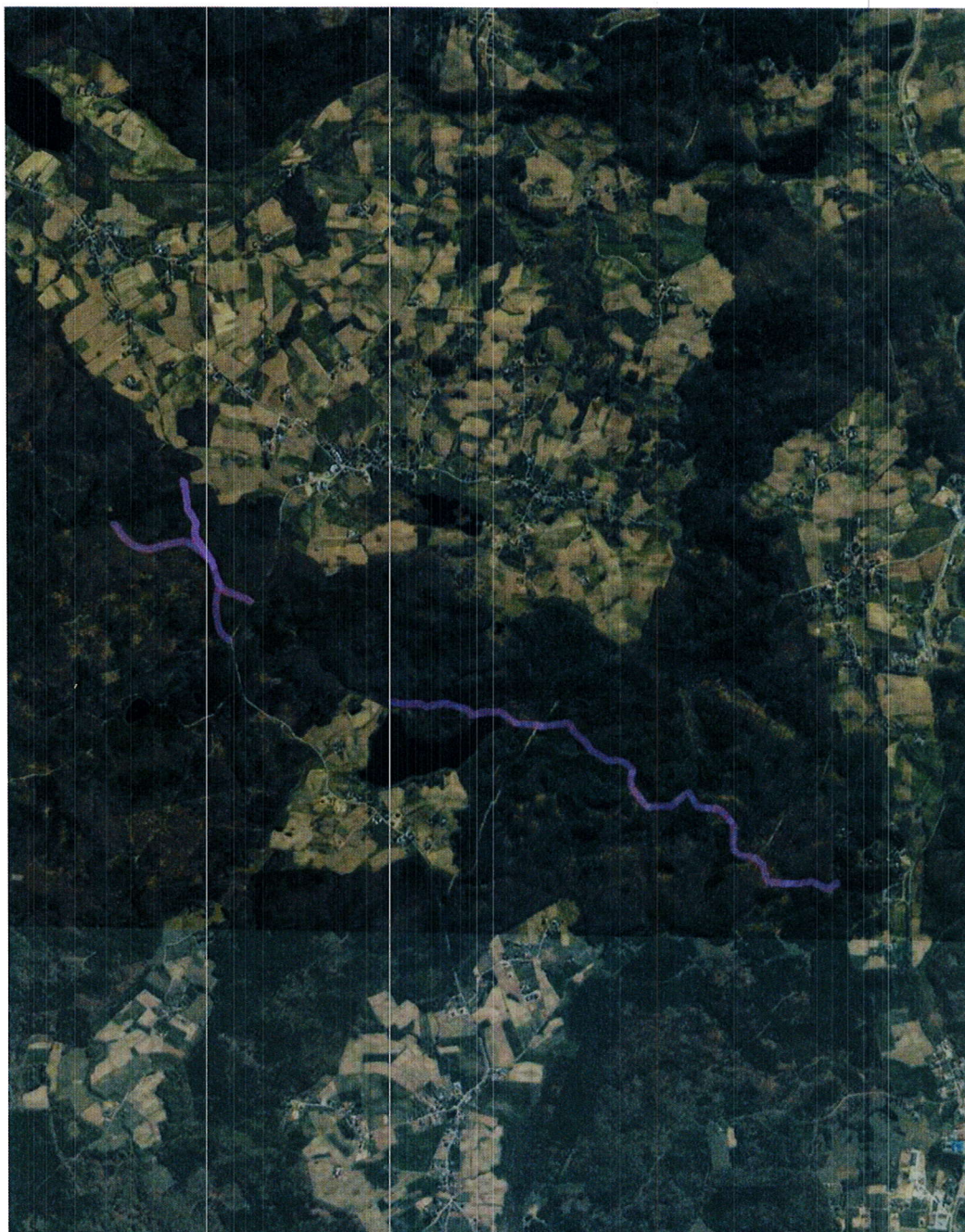
Załącznik Nr 1 do uchwały Nr XXXII/467/21
Rady Gminy Sierakowice
z dnia 14 grudnia 2021 r.

Gmina: Sierakowice
Obręb: Borowy Las
dz. 23/5, 27/6, 27/16



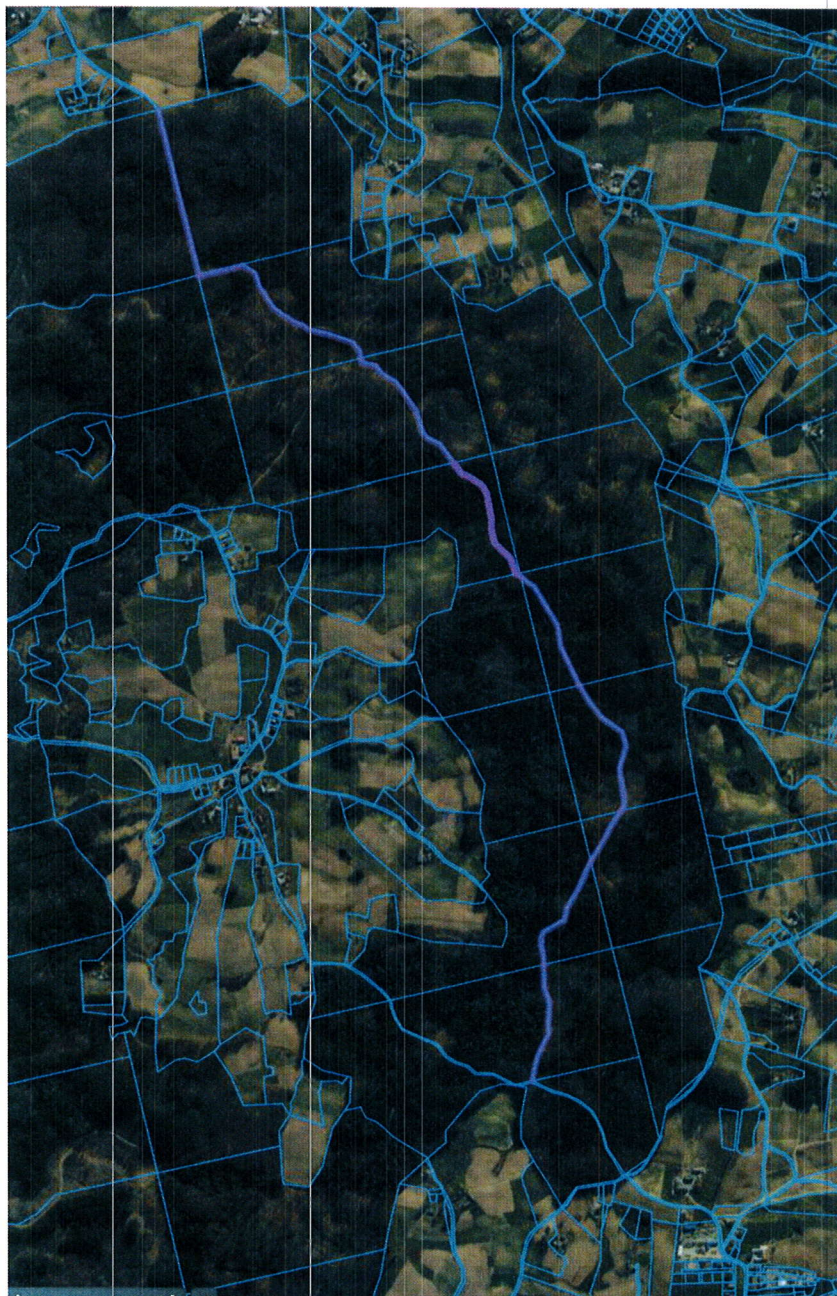
Załącznik Nr 2 do uchwały Nr XXXII/467/21
Rady Gminy Sierakowice
z dnia 14 grudnia 2021 r.

Gmina: Sierakowice
Obręb: Paczewo
dz. 176/12, 176/13, 196/3, 197/3, 151/3, 175/2
Obręb: Mojusz
dz. 215/3, 241/3, 239/4, 214/3, 240/5



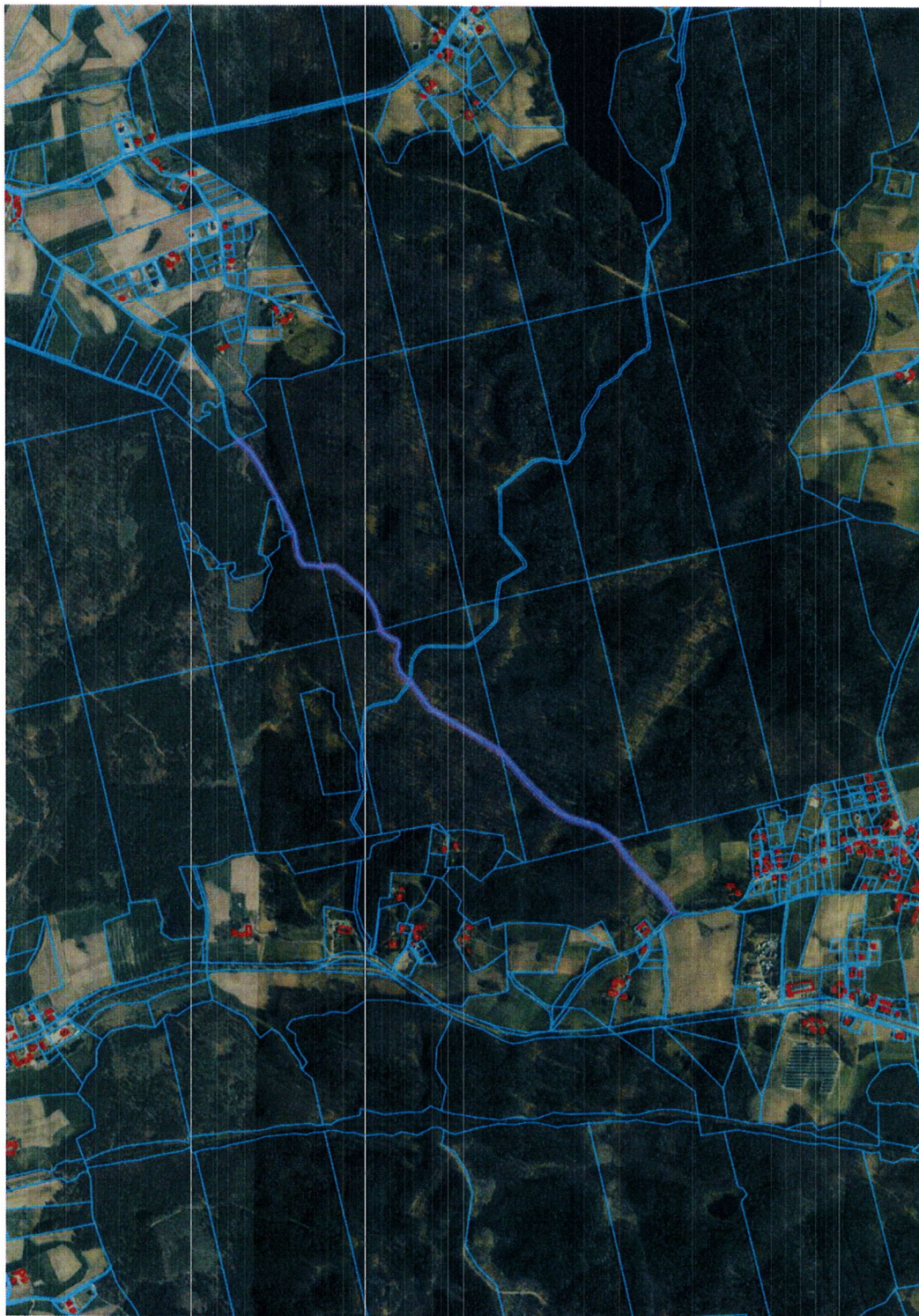
Załącznik Nr 3 do uchwały Nr XXXII/467/21
Rady Gminy Sierakowice
z dnia 14 grudnia 2021 r.

Gmina: Sierakowice
Obręb: Szklana
dz. 288/5, 289/5, 295/3
Obręb: Mojusz
dz. 282/2, 286/2, 283/3, 284/3, 285/3, 293/3, 294/3



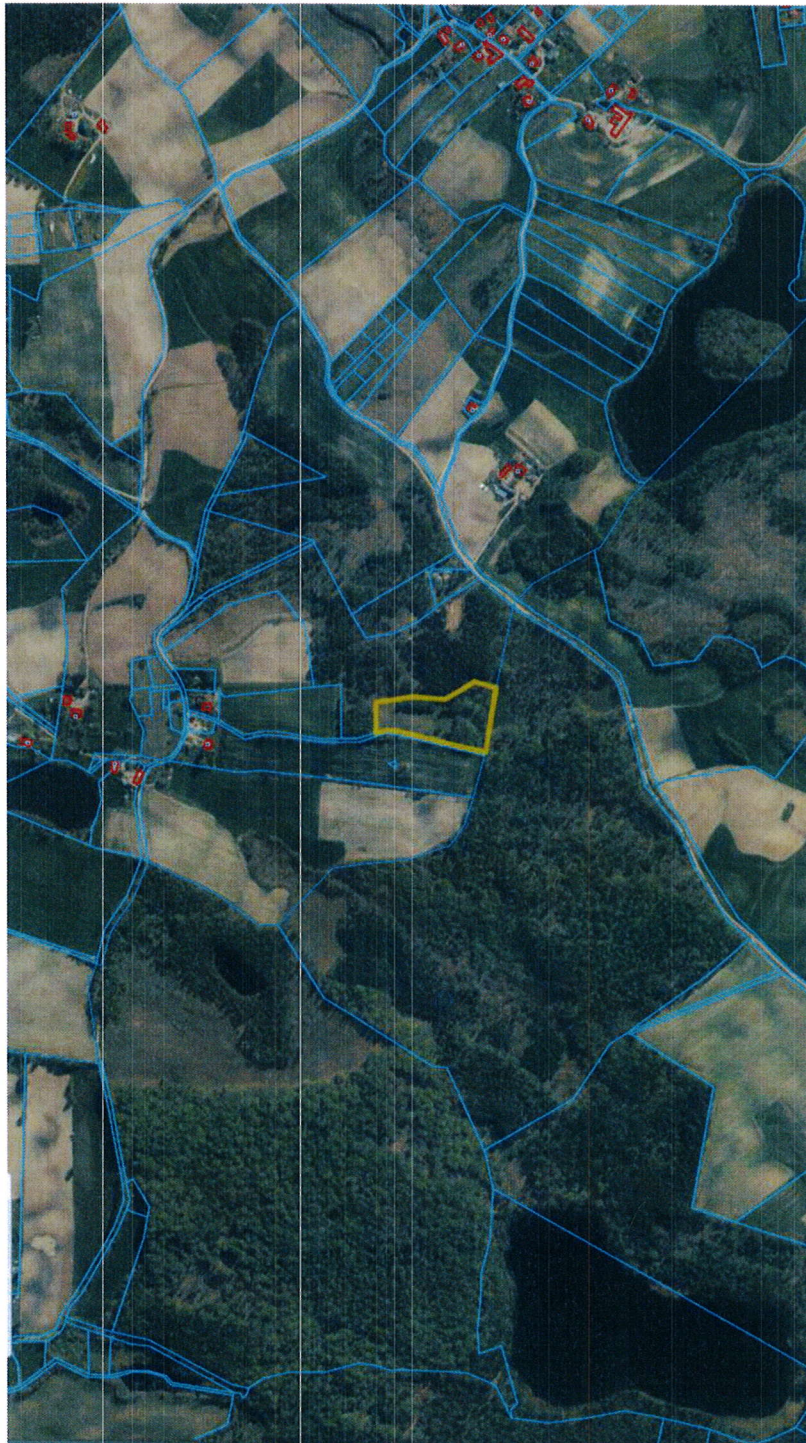
Załącznik Nr 4 do uchwały Nr XXXII/467/21
Rady Gminy Sierakowice
z dnia 14 grudnia 2021 r.

Gmina: Sierakowice
Obręb: Mojusz
dz. 216/3, 217/4, 239/5, 240/6, 240/7, 257/12



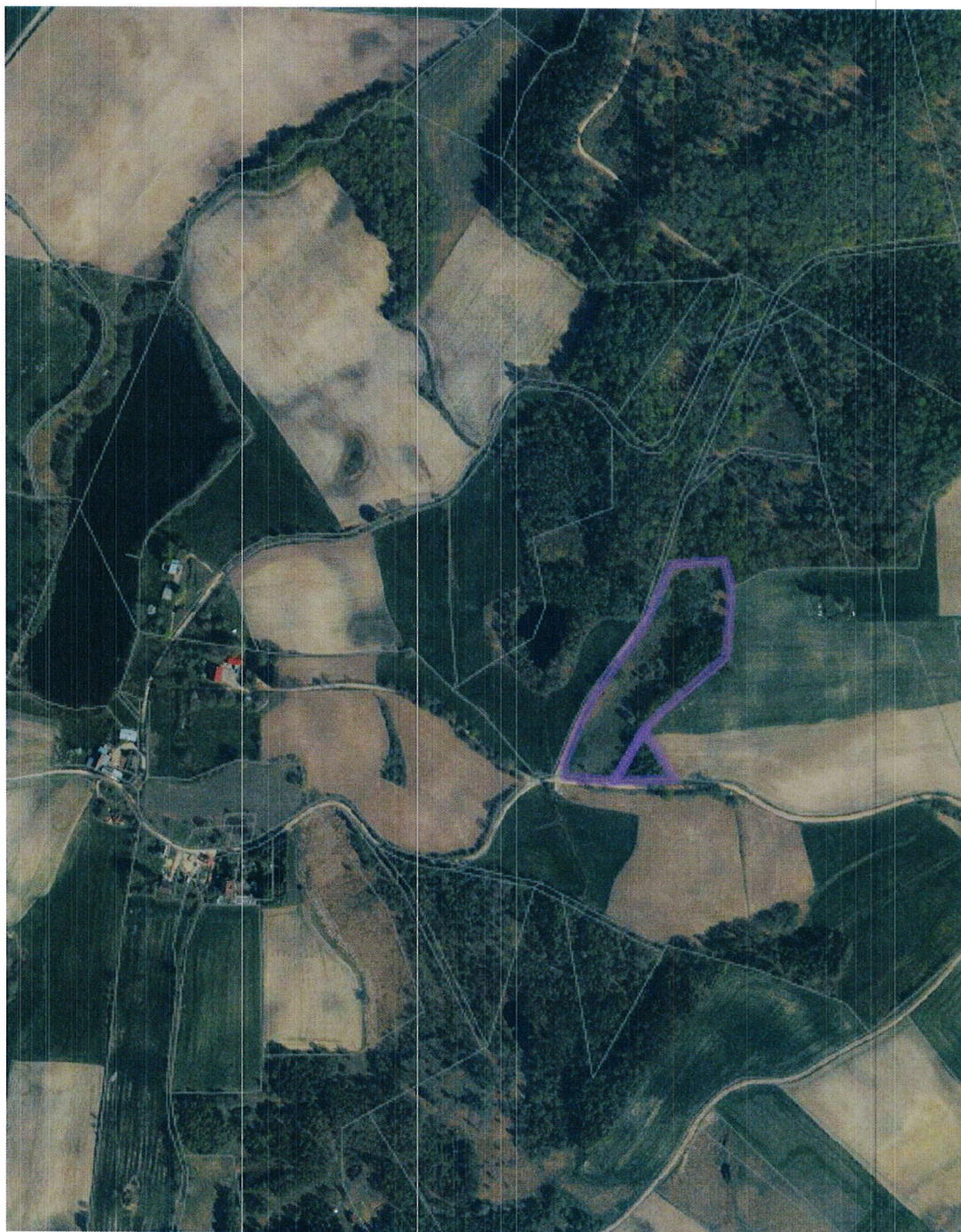
Załącznik Nr 5 do uchwały Nr XXXII/467/21
Rady Gminy Sierakowice
z dnia 14 grudnia 2021 r.

Gmina: Sierakowice
Obręb: Borowy Las
dz. 213



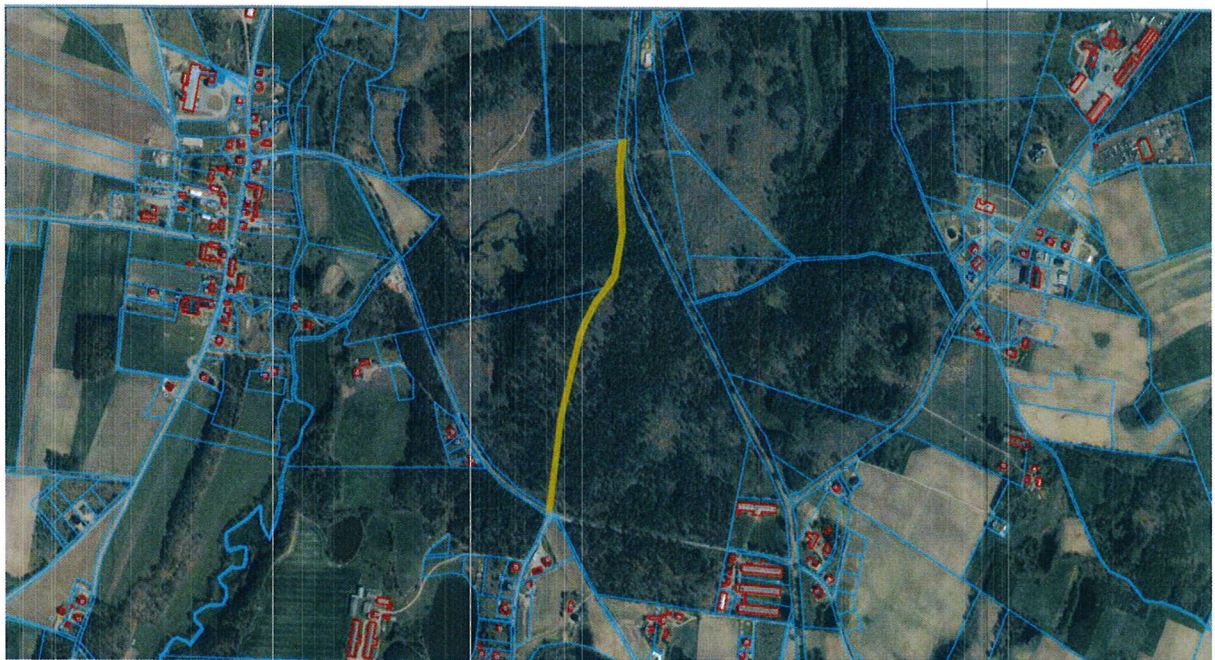
Załącznik Nr 6 do uchwały Nr XXXII/467/21
Rady Gminy Sierakowice
z dnia 14 grudnia 2021 r.

Gmina: Sierakowice
Obręb: Borowy Las
dz. 197/1, 193/4



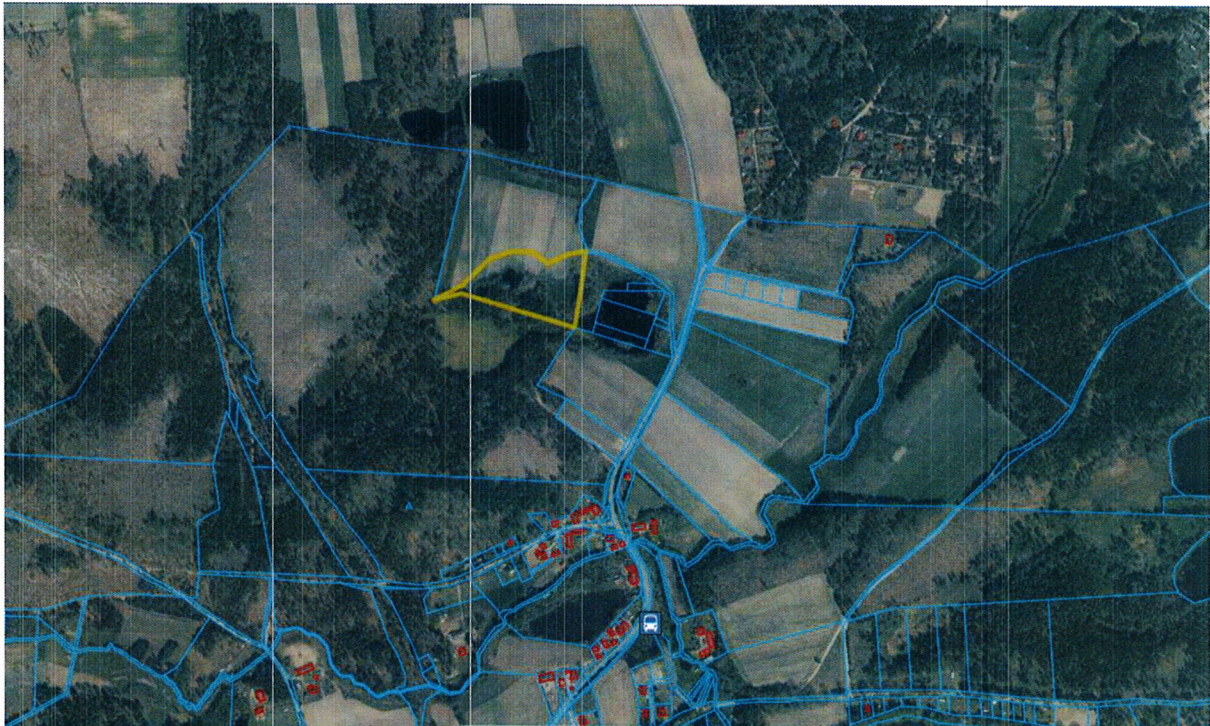
Załącznik Nr 7 do uchwały Nr XXXII/467/21
Rady Gminy Sierakowice
z dnia 14 grudnia 2021 r.

Gmina: Sierakowice
Obręb: Pałubice
dz. 104



Załącznik Nr 8 do uchwały Nr XXXII/467/21
Rady Gminy Sierakowice
z dnia 14 grudnia 2021 r.

Gmina: Sierakowice
Obręb: Kamienicki Młyn
dz. 16



Załącznik Nr 9 do uchwały Nr XXXII/467/21
Rady Gminy Sierakowice
z dnia 14 grudnia 2021 r.

Gmina: Choczewo
Obręb: Zwartowo
dz. 10/6



Załącznik Nr 10 do uchwały Nr XXXII/467/21
Rady Gminy Sierakowice
z dnia 14 grudnia 2021 r.

Gmina: Sierakowice
Obręb: Łyśniewo
dz. 3001



Uzasadnienie

Zamiana gruntów odbywa się za obopólną zgodą Państwowego Gospodarstwa Leśnego „Lasy Państwowe” Nadleśnictwo Kartuzy i Gminy Sierakowice.

Działka o numerze ewidencyjnym 3001 - Jezioro Miemino, nabyta od Skarbu Państwa Państwowego Gospodarstwa Leśnego „Lasy Państwowe” Nadleśnictwo Kartuzy zostanie wykorzystane na cele rekreacyjno-wypoczynkowe. W zamian za nabycie nieruchomości Gmina Sierakowice przekazuje działki, które są niezbędne Skarbowi Państwa Państwowemu Gospodarstwu Leśnemu „Lasy Państwowe” Nadleśnictwo Kartuzy w celu prowadzenia prawidłowej gospodarki leśnej.

Wobec powyższego, zamiana gruntów wymienionych w uchwale jest uzasadniona.

**Gmina Sierakowice**

Ul. Lęborska 30, Sierakowice 83-340

Tel. +48 58 681 95 00

www.sierakowice.pl

Numer załącznika

Uchwała numer XXXII/467/21 "Wyrażenie zgody na zmianę nieruchomości" została podjęta następującą proporcją głosów: jestem za 11, jestem przeciw 1, wstrzymuję się 1.

Uchwała została podjęta w trybie jawnym, zwykłą większością głosów.

Data i godzina głosowania: 14.12.2021 16:56:03

Radni zagłosowali jak poniżej:

Jestem za	
1.	<i>Andrzej Klasa</i>
2.	<i>Wojciech Koszałka</i>
3.	<i>Andrzej Krefta</i>
4.	<i>Mirosław Kuczowski</i>
5.	<i>Rafał Makurat</i>
6.	<i>Bogumiła Okroj</i>
7.	<i>Paweł Staszek</i>
8.	<i>Ryszard Toruńczak</i>
9.	<i>Andrzej Wenta</i>
10.	<i>Piotr Woźniak</i>
11.	<i>Maria Wróblewska</i>

Wstrzymuję się	
1.	<i>Jan Stachnik</i>

Jestem przeciw	
1.	<i>Mariusz Labuda</i>

Obecni radni, którzy nie wzięli udziału w głosowaniu	
	<i>BRAK</i>

Operatorem systemu był *Admin*.

Wygenerowano z systemu DSSS Vote za pośrednictwem oprogramowania DSSS Vote App.