

**UCHWAŁA NR XII/160/19
RADY GMINY SIERAKOWICE**

z dnia 5 listopada 2019 r.

**w sprawie wyrażenia zgody na zawarcie kolejnej umowy dzierżawy gruntu rolnego położonego
w Gowidlinie, oznaczonego w ewidencji gruntów numerem 250, stanowiącego własność Gminy
Sierakowice, na okres trzech lat**

Na podstawie art. 18 ust. 2 pkt. 9 litera „a” ustawy z dnia 8 marca 1990 r. o samorządzie gminnym (Dz. U. z 2019 r. poz. 506 ze zm.) oraz art. 13 ust. 1 ustawy z dnia 21 sierpnia 1997 r. o gospodarce nieruchomościami (Dz. U. z 2018 r., poz. 2204 ze zm.)

Rada Gminy Sierakowice u c h w a ł a, c o n a s t ę p u j e:

§ 1. Wyraża się zgodę na zawarcie kolejnej umowy dzierżawy z dotychczasowym dzierżawcą, gruntu rolnego o powierzchni 0,33 ha położonego w miejscowości Gowidlino, oznaczonego w ewidencji gruntów numerem 250, stanowiącego własność gminy Sierakowice, na okres trzech lat.

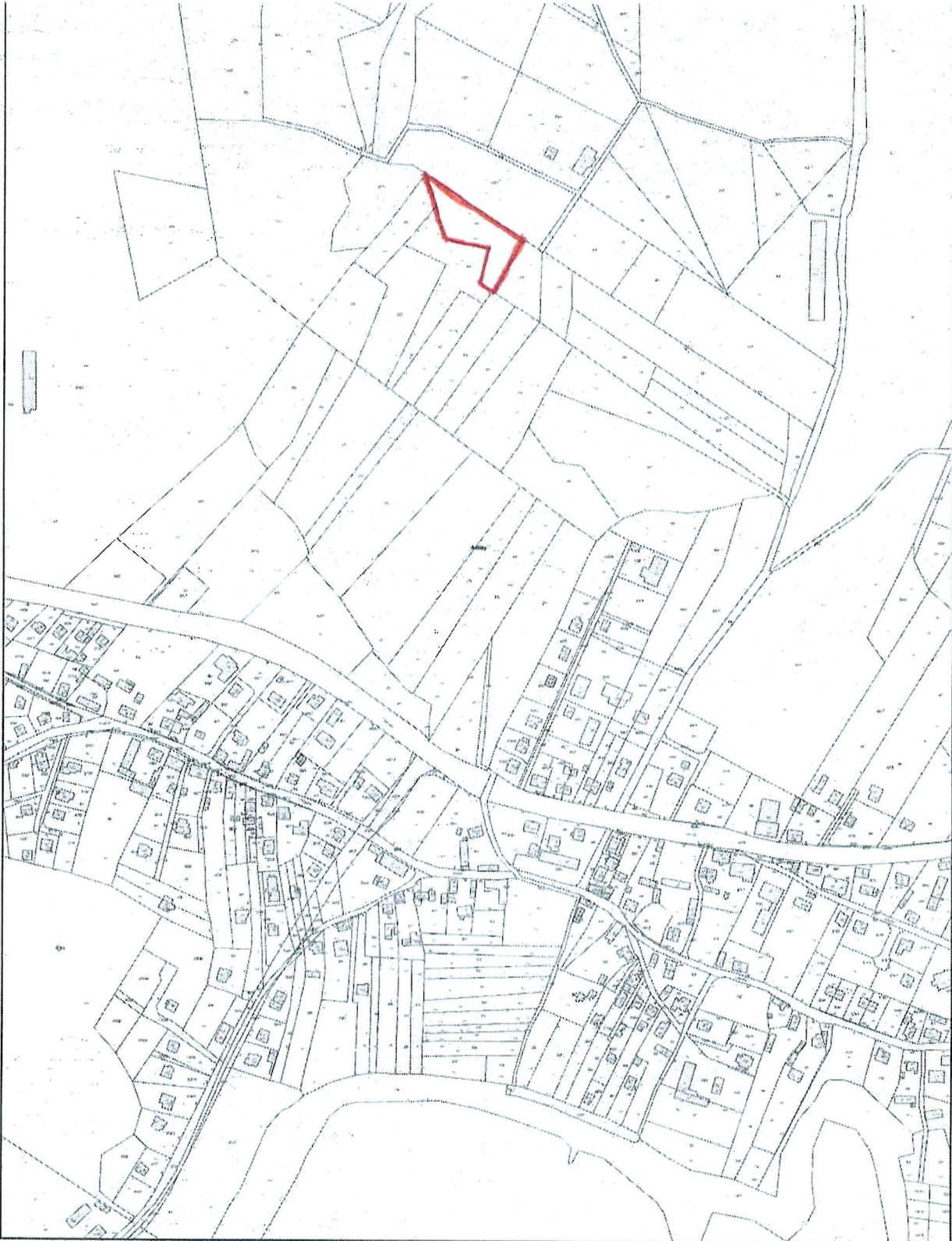
§ 2. Wykonanie uchwały powierza się Wójtowi Gminy Sierakowice.

§ 3. Niniejsza uchwała wchodzi w życie z dniem podjęcia.

Przewodniczący Rady
Gminy


Mirosław Kuczowski

Załącznik do uchwały Nr XII/160/19
Rady Gminy Sierakowice
z dnia 5 listopada 2019 r.



Wydruk w skali 1:5000

Wydruk z systemu WebEWID

Sporządził: Włodzimierz Stemienuk

Udostępniane informacje nie są dokumentami w postępowaniach administracyjnych i innych. Materiały zawierające informacje z powiatowego zasobu geodezyjnego i kartograficznego (w tym dane z operatu ewidencji gruntów i budynków Starostwa Powiatowego w Kartuzach) należy zamawiać w Wydziale Geodezji. Dokumenty zawierające inne informacje przetwarzane w Wewnętrznym Portalu Mapowym należy zamawiać w wydziałach merytorycznych, odpowiedzialnych za aktualizację tych danych.

Uzasadnienie

Dotychczasowy dzierżawca gruntu o numerze ewidencyjnym 250 o pow. 0,33 ha położonego w obrębie ewidencyjnym Gowidlino wystąpił do Wójta Gminy Sierakowice o przedłużenie dzierżawy na kolejny okres. Nieruchomość zostanie wykorzystana do celów rolniczych.

W związku z powyższym zasadnym jest podjęcie niniejszej uchwały.

