

z dnia 22 listopada 2016 r.

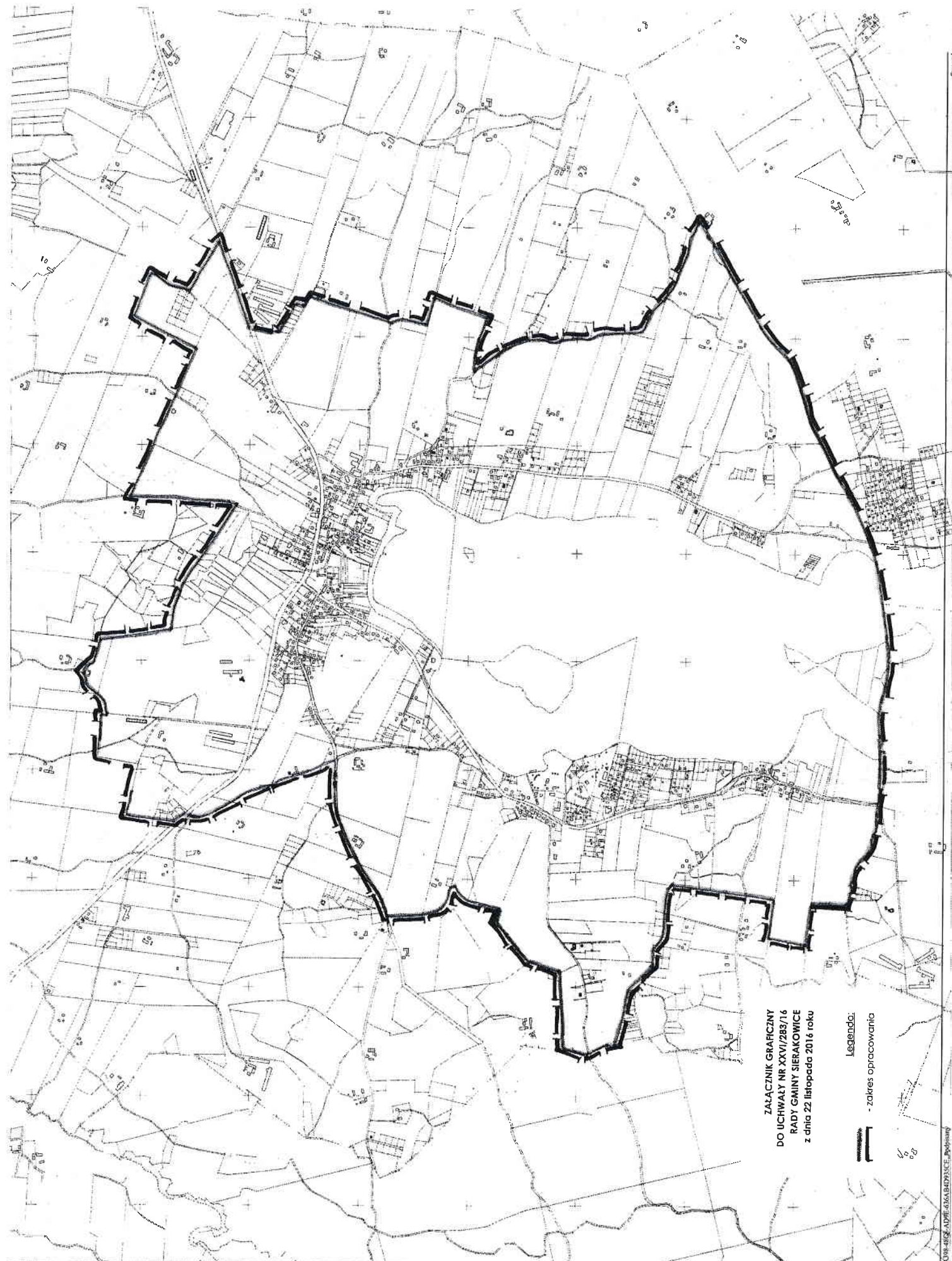
**w sprawie przystąpienia do opracowania miejscowego planu zagospodarowania przestrzennego rejonu wsi Gowidlino.**

Na podstawie art. 14 ust. 1-4, w związku z art. 27 ustawy z dnia 27 marca 2003r. o planowaniu i zagospodarowaniu przestrzennym ( Dz. U. z 2016r., poz. 778 ze zm.) oraz art. 18 ust. 2 pkt 5 ustawy z dnia 8 marca 1990r. o samorządzie gminnym ( Dz. U. z 2016r., poz. 446 ze zm.),  
**RADA GMINY SIERAKOWICE UCHWAŁA, CO NASTĘPUJE:**

- § 1. Przystępuje się do opracowania miejscowego planu zagospodarowania przestrzennego rejonu wsi Gowidlino.
- § 2. Granice obszaru objętego projektem planu przedstawia załącznik graficzny stanowiący integralną część niniejszej uchwały.
- § 3. Wykonanie uchwały powierza się Wójtowi Gminy.
- § 4. Uchwała wchodzi w życie z dniem podjęcia.

Przewodniczący Rady Gminy

  
Zbigniew Suchta



ZALĄCZNIK GRAFICZNY  
DO UCHWAŁY NR XXVI/283/16  
RADY GMINY SIERAKOWICE  
z dnia 22 listopada 2016 roku

Przewodniczący Rady Gminy  
*Zbigniew Suchta*  
Zbigniew Suchta

## Uzasadnienie

Zgodnie z przepisem art. 14 ust 1 ustawy o planowaniu i zagospodarowaniu przestrzennym (Dz.U. z 2016 r., poz. 778 ze zm.) rada gminy podejmująca uchwałę o przystąpieniu do sporządzenia miejscowego planu zagospodarowania przestrzennego wszczyna procedurę, której efektem staje się określenie przeznaczenia terenów, sposobu ich zagospodarowania i zabudowy. Zawartość uchwały intencyjnej ustawodawca określił na gruncie przepisu art. 14 ust. 2 cyt. ustawy. Zgodnie z nim integralnym elementem uchwały jest załącznik graficzny przedstawiający granice obszaru objętego projektem planu miejscowego.

Przedmiotem uchwały w sprawie przystąpienia do sporządzenia planu miejscowego jest określenie granic obszaru objętego przyszłym planem zagospodarowania przestrzennego, zaś rolą tej uchwały jest zakomunikowanie wszczęcia procesu planistycznego. Przeznaczenie terenu będzie określone na etapie uchwalania samego planu. Uchwała o przystąpieniu do sporządzenia miejscowego planu zagospodarowania przestrzennego wyraża zamiar gminy do uregulowania zasad zagospodarowania przestrzennego na danym terenie.

Przed podjęciem uchwały wójt, burmistrz albo prezydent miasta wykonuje analizy dotyczące zasadności przystąpienia do sporządzenia planu i stopnia zgodności przewidywanych rozwiązań z ustaleniami studium, przygotowuje materiały geodezyjne do opracowania planu oraz ustala niezbędny zakres prac planistycznych. Uchwałę o przystąpieniu do sporządzenia planu rada gminy podejmuje z własnej inicjatywy lub na wniosek wójta, burmistrza albo prezydenta miasta.

Obszar objęty niniejszą uchwałą, określony w załączniku graficznym, położony jest w centralnej części wsi Gowidlino, powiązanej ze sobą funkcjonalnie i komunikacyjnie. Obecnie na prawie całym tym obszarze obowiązują miejscowe plany zagospodarowania przestrzennego (znaczna część terenu objęta jest planem miejscowym przyjętym uchwałą Rady Gminy Sierakowice Nr XLVI/485/10 z dnia 4 listopada 2010r. /Dz. Urz. Woj. Pom. Nr 160, poz. 3257/, wraz ze zmianami).

Zgodnie do treści art. 14 ust. 5 ustawy z dnia 27 marca 2003 r. o planowaniu i zagospodarowaniu przestrzennym, Wójt wykonał analizę zasadności przystąpienia do sporządzenia miejscowego planu zagospodarowania przestrzennego i stopnia zgodności przewidywanych rozwiązań tego planu z ustaleniami Studium uwarunkowań i kierunków zagospodarowania przestrzennego Gminy Sierakowice, zatwierdzonym Uchwałą Nr XLVI/353/02 Rady Gminy Sierakowice z dnia 01.10.2002r. wraz ze zmianami.

Analiza wykazała, że sporządzenie planu, poprzez ustalenie nowych (zaktualizowanych) zasad zabudowy i zagospodarowania terenu, wynikających z aktualnego stanu prawnego oraz zamierzeń inwestycyjnych właścicieli nieruchomości określonych we wnioskach o zmianę planu miejscowego, zainicjuje analizę obecnych rozwiązań przewidzianych w obowiązującym akcie prawa miejscowego i będzie służyło uporządkowaniu struktury przestrzennej omawianego obszaru i sieci komunikacyjnej.

Podjęcie procedury sporządzenia nowego planu zagospodarowania pozwoli również na dokonanie korekty granic obszaru objętego aktualnym planem miejscowym, poprzez dołączenie do tego obszaru terenów powiązanych z nim funkcjonalnie i komunikacyjnie.

W związku z powyższym podjęcie uchwały uważa się za uzasadnione.

Przewodniczący Rady Gminy

Zbigniew Suchta