

**UCHWAŁA NR XXII/247/16
RADY GMINY SIERAKOWICE**

z dnia 6 września 2016 r.

w sprawie przystąpienia do zmiany UCHWAŁY NR VII/75/15 Rady Gminy Sierakowice z dnia 28 kwietnia 2015.

Na podstawie art. 14 ust. 1,2,4 w związku z art. 27 ustawy z dnia 27 marca 2003r, o planowaniu i zagospodarowaniu przestrzennym (Dz. U. z 2016r, poz.778 ze zm.) oraz art. 18 ust. 2 pkt 5 ustawy z dnia 8 marca 1990r. o samorządzie gminnym (Dz. U. z 2016r., poz. 446),

RADA GMINY SIERAKOWICE UCHWAŁA, CO NASTĘPUJE:

§ 1. Przystępuje się do zmiany uchwały nr VII/75/15 Rady Gminy Sierakowice z dnia 28 kwietnia 2015r. w sprawie uchwalenia zmiany miejscowego planu zagospodarowania przestrzennego dla rejonu Gowidlina w zakresie parametrów i wskaźników kształtowania zabudowy oraz zagospodarowania terenu określonych w § 1 ust 2 w/w uchwały.

§ 2. Granice obszaru objętego projektem zmiany planu przedstawia załącznik graficzny stanowiący integralną część niniejszej uchwały.

§ 3. Traci moc uchwała nr XVII/185/16 z dnia 22 marca 2016r. w sprawie przystąpienia do zmiany Uchwały Nr VII/75/15 Rady Gminy Sierakowice z dnia 28 kwietnia 2015r. w sprawie uchwalenia zmiany miejscowego planu zagospodarowania przestrzennego dla rejonu Gowidlina, w gminie Sierakowice.

§ 4. Wykonanie uchwały powierza się Wójtowi Gminy.

§ 5. Uchwała wchodzi w życie z dniem podjęcia.

Przewodniczący Rady
Gminy

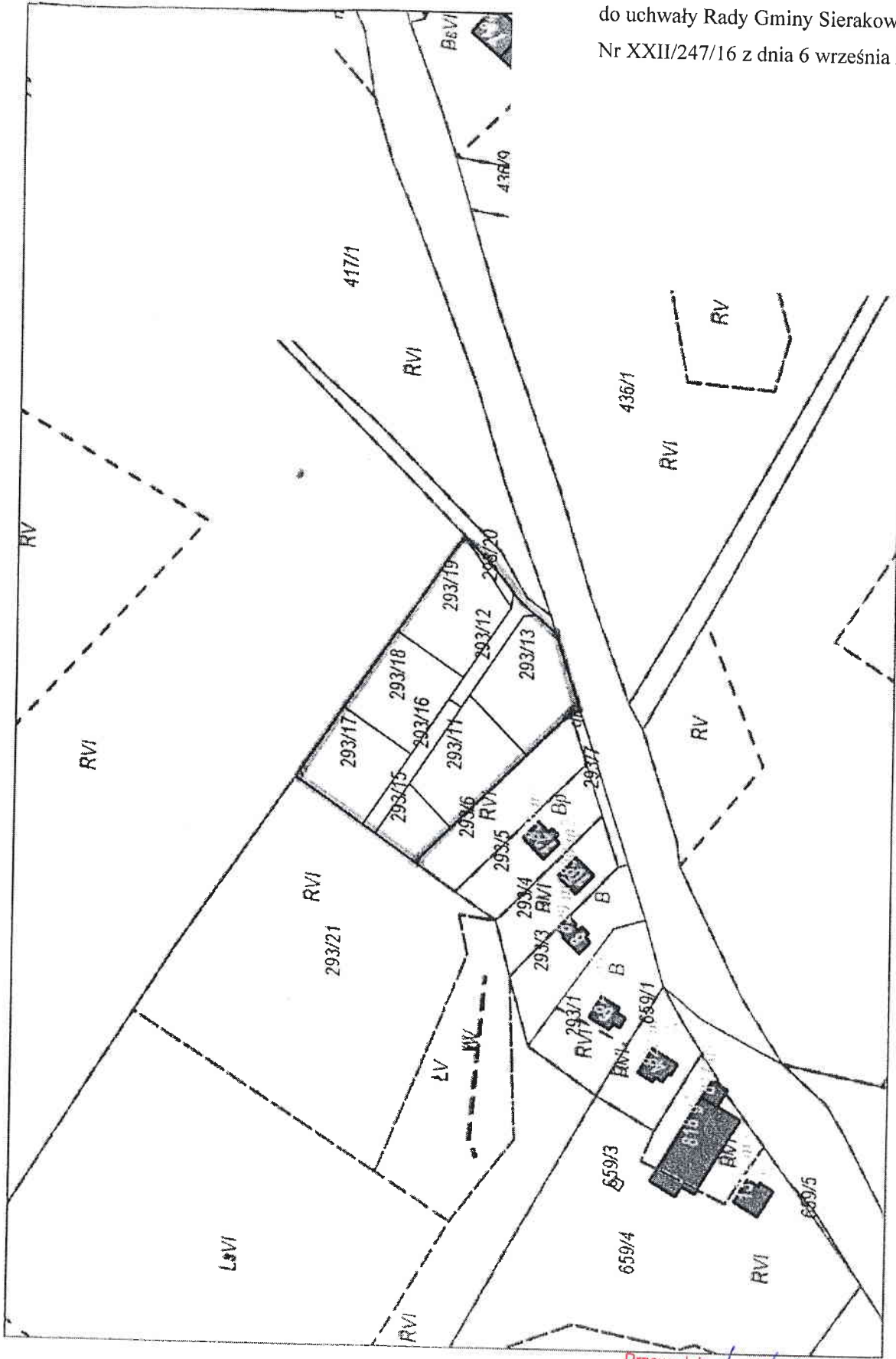

Zbigniew Suchta

ZAŁĄCZNIK GRAFICZNY

do uchwały Rady Gminy Sierakowice

Nr XXII/247/16 z dnia 6 września 2016

strona 1/1



WebEwid

Wydruk w skali 1:2000

Przewodniczący Rady Gminy

Zbigniew Suchta

Uzasadnienie

Zmiana uchwały nr VII/75/15 z dnia 28.04.2015r. w sprawie uchwalenia zmiany miejscowego planu zagospodarowania przestrzennego dla rejonu Gowidlina ma na celu dopuszczenie możliwości budowy budynków mieszkalnych o mniejszych parametrach zabudowy niż przewiduje obowiązujący plan miejscowy, samo zaś uchylene dotychczasowej uchwały nr XVII/185/16 z dnia 22 marca 2016r., w sprawie przystąpienia do przedmiotowej zmiany uchwały, ma na celu rozszerzenie zakresu planowanych prac planistycznych dla całej karty terenu oznaczonej na rysunku planu symbolem C.11.MN.A – teren zabudowy mieszkaniowej jednorodzinnej.

Teren przeznaczony do zmiany planu, znajduje się po prawej stronie drogi wojewódzkiej nr 211 relacji Sierakowice-Słupsk, przy skrzyżowaniu z droga gminną prowadzącą m.in. do ul. Szlachetnej w Gowidlinie.

Przewodniczący Rady Gminy

Zbigniew Suchta

