

z dnia 4 marca 2014 r.

w sprawie przystąpienia do opracowania zmiany miejscowego planu zagospodarowania przestrzennego dla rejonu wsi Sierakowice.

Na podstawie art. 14 i art. 20 ustawy z dnia 27 marca 2003r., o planowaniu i zagospodarowaniu przestrzennym (tekst jednolity - Dz. U. z 2012r., poz. 647 z późn. zm.) oraz art. 18 ust. 2 pkt 5 ustawy z dnia 8 marca 1990r., o samorządzie gminnym (tekst jednolity - Dz. U. z 2013r., poz. 594 z późn.zm.)

Rada Gminy Sierakowice uchwala, co następuje:

§ 1. Przystępuje się do zmiany uchwały nr XIII/152/11 z dnia 13 grudnia 2011r. (Dz. Urz. Woj. Pom z dnia 1 lutego 2012r., poz. 448) w sprawie uchwalenia miejscowego planu zagospodarowania przestrzennego rejonu wsi Sierakowice.

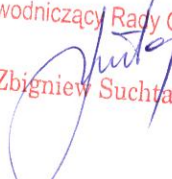
§ 2. Zakres zmian określają załączniki graficzne w skali 1:2000 i 1:5000 stanowiące integralną część niniejszej uchwały.

§ 3. Wykonanie uchwały powierza się Wójtowi Gminy.

§ 4. Zobowiązuje się Wójt Gminy do:

- a) ogłoszenia w prasie miejscowej przez obwieszczenie, a także w sposób zwyczajowo przyjęty w danej miejscowości o podjęciu uchwały o przystąpieniu do sporządzenia planu określając formę, miejsca i termin składania wniosków do planu, nie krótszy niż 21 dni od dnia ogłoszenia
- b) zawiadomienia na piśmie o podjęciu uchwały o przystąpieniu do sporządzenia planu instytucje i organy właściwe do uzgadniania i opiniowania planu.

§ 5. Uchwała wchodzi w życie z dniem podjęcia.

Przewodniczący Rady Gminy

Zbigniew Suchta

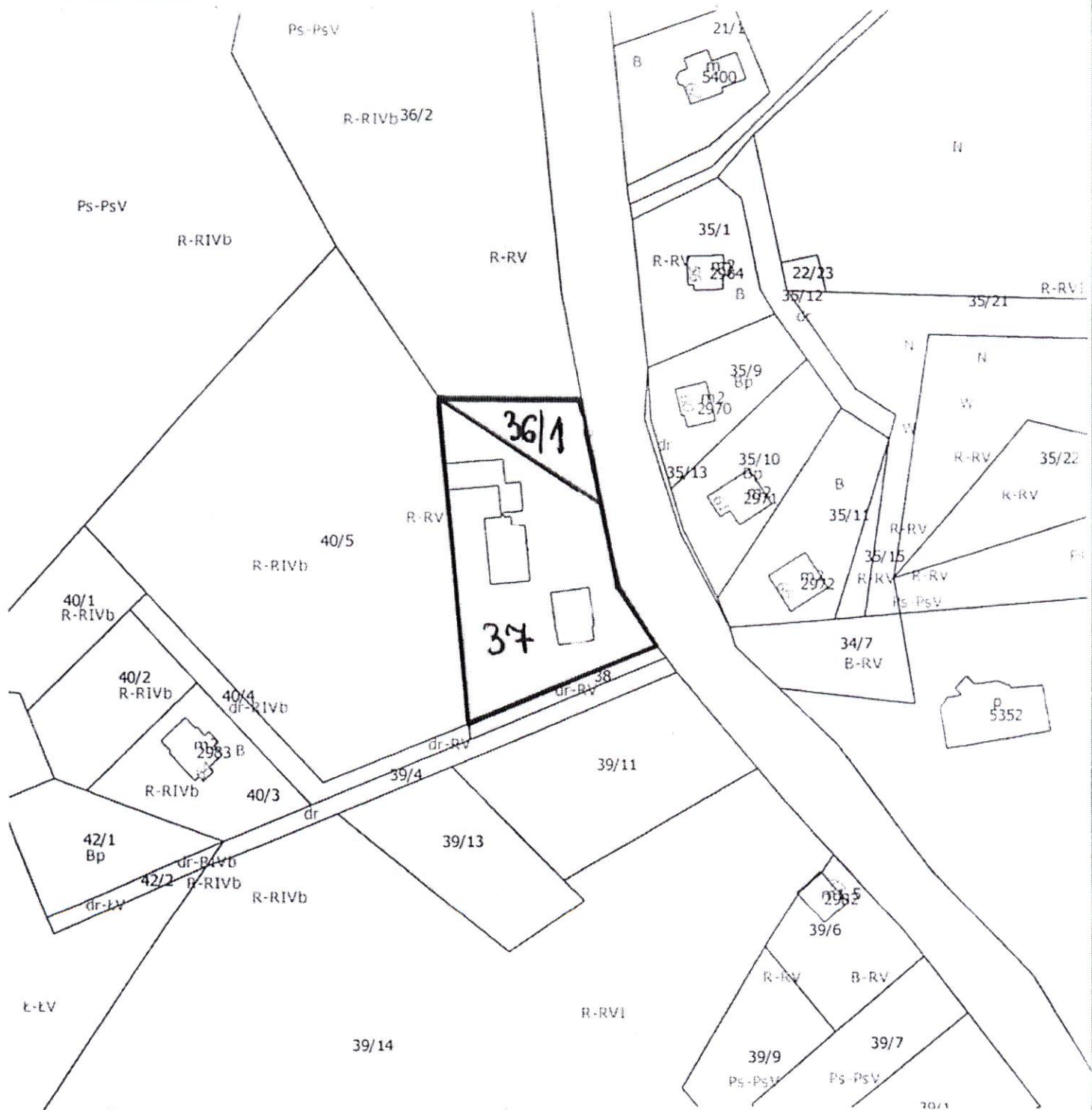
**ZAŁĄCZNIK GRAFICZNY NR 1 DO UCHWAŁY
SKALA 1:2000**



Przewodniczący Rady Gminy

Zbigniew Suchta

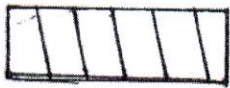
ZAŁĄCZNIK GRAFICZNY NR 2 DO UCHWAŁY SKALA 1:2000



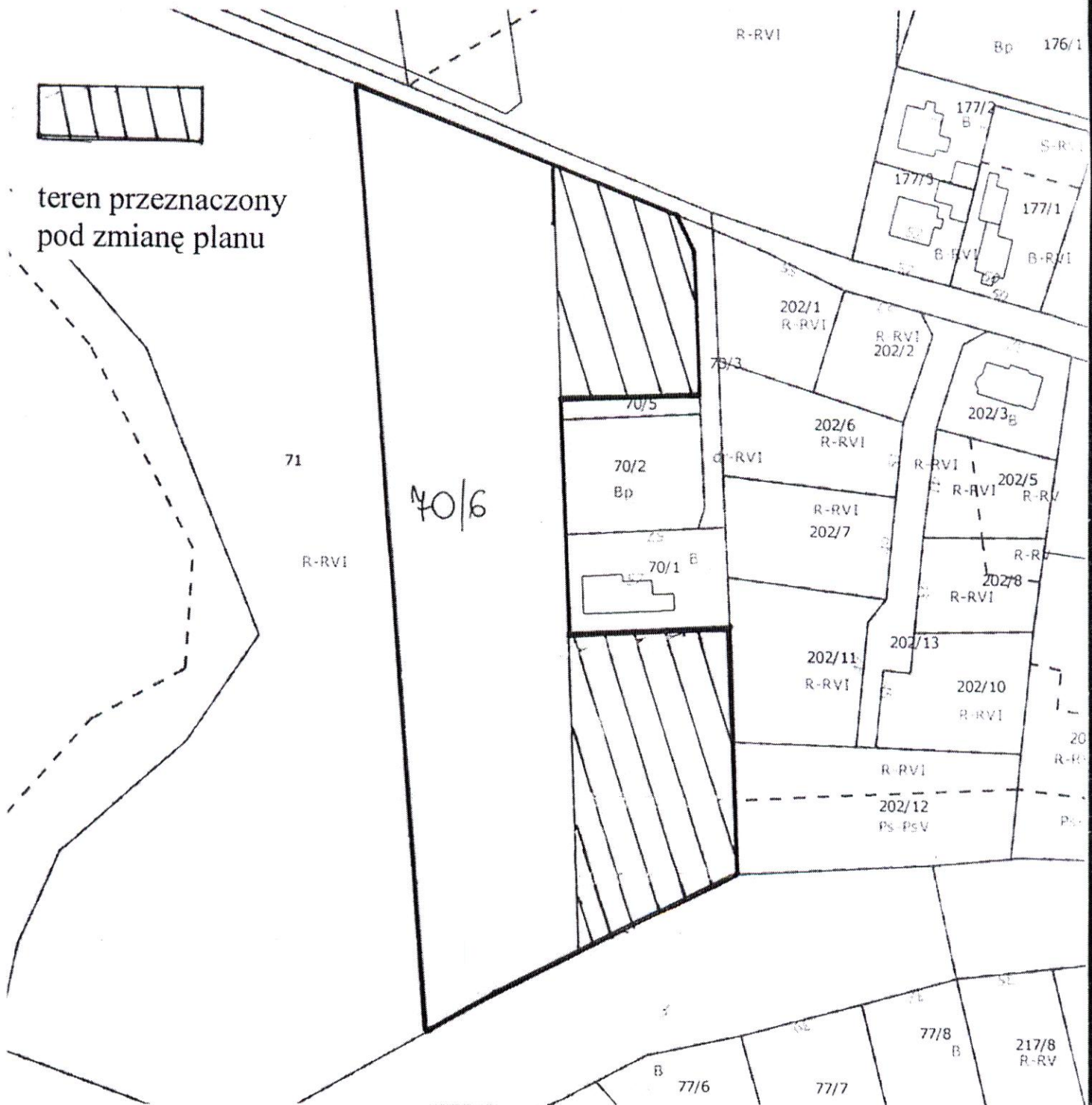
Przewodniczący Rady Gminy

Zbigniew Suchta

ZAŁĄCZNIK GRAFICZNY NR 3 DO UCHWAŁY
SKALA 1:2000



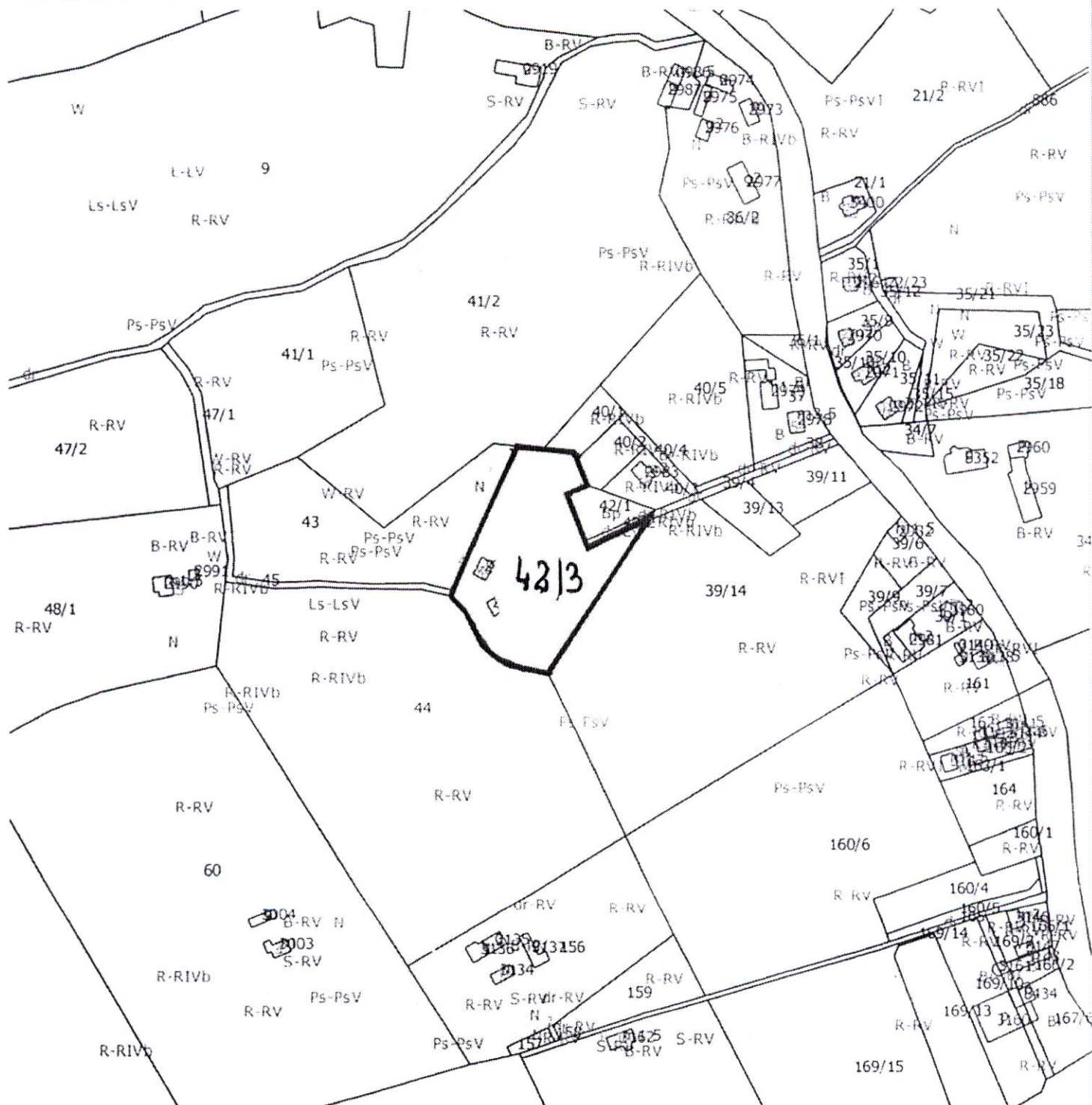
teren przeznaczony
pod zmianę planu



Przewodniczący Rady Gminy

Zbigniew Suchta
Zbigniew Suchta

ZAŁĄCZNIK GRAFICZNY NR 4 DO UCHWAŁY SKALA 1:5000



Przewodniczący Rady Gminy

Zbigniew Suchta

UZASADNIENIE

Wniosek o zmianę fragmentu planu zagospodarowania dla wsi Sierakowice, dla działki nr 369/10 położonej w jednostce A.03.UU znajdującej się naprzeciwko targowiska wiejskiego złożyła Pani Halina Buchacz właścicielka działki. Zmiana planu miałaby obejmować zmianę linii zabudowy, powiększenie dopuszczalnej powierzchni zabudowy działki oraz zwiększenie wysokości zabudowy.

Na terenie działek nr 37 i 36/1 położonych w miejscowości Poręby oprócz funkcji mieszkaniowej znajduje się funkcja usługowa do 100m² powierzchni ogólnej działek. Pan Jan Labuda właściciel działek chciałby rozbudować istniejącą funkcję usługową co wiąże się ze zmianą zapisów jak zmiana zabudowy w stosunku do powierzchni działki i minimalny procent powierzchni biologicznie czynnej.

Pan Mariusz Ros wnioskuje o zmianę miejscowego planu zagospodarowania przestrzennego rejonu wsi Sierakowice o powiększenie terenu zabudowy dla części działki nr 70/6 od ul. Jeziornej i Słupskiej czyli zwiększenie terenu B.16.MN o zabudowę gospodarczą, która towarzyszyłaby istniejącej zabudowie mieszkalniowej. Obecnie teren przeznaczony jest pod uprawy rolne.

Pan Władysław Smętoch złożył wniosek o zmianę planu rejonu wsi Sierakowice dla działki nr 42/3 położonej w miejscowości Poręby o powierzchni 0,94ha w jednostce projektowej B.04.R pod budownictwo mieszkaniowe jednorodzinne. Obecnie teren działki nr 42/3 uprawiany jest rolniczo.

Sporządził: Mirosław Raabe.

Przewodniczący Rady Gminy


Zbigniew Suchta