

*w sprawie przystąpienia do opracowania miejscowego planu zagospodarowania przestrzennego dla fragmentu wsi Migi, obręb geodezyjny Pałubice, obejmującego część działki nr 247/2.*

Na podstawie art. 18 ust. 2 pkt 5 ustawy z dnia 8 marca 1990r.o samorządzie gminnym (Dz.U. z 2001r. nr 142 poz. 1591 ze zmianami) oraz art. 14, 15 ust. 2 ustawy z dnia 27 marca 2003r. o planowaniu i zagospodarowaniu przestrzennym (Dz. U. z 2003r. nr 80 poz. 717 ze zmianami)

**Rada Gminy Sierakowice uchwala co następuje**

§ 1

przystępuje się do opracowania miejscowego planu zagospodarowania przestrzennego dla fragmentu wsi Migi, obręb geodezyjny Pałubice, obejmującego część działki nr 247/2. w granicach określonych w załączniku graficznym do niniejszej uchwały w skali 1 : 5 000.

§ 2

Integralną częścią niniejszej uchwały jest załącznik graficzny określający granice obszaru objętego zakresem planu na mapie w skali 1 : 5 000.

§ 3

Wykonanie niniejszej uchwały powierza się Wójtowi Gminy.

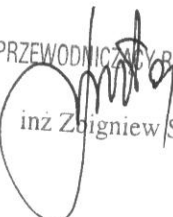
§ 4

Zobowiązuje się Wójta Gminy do:

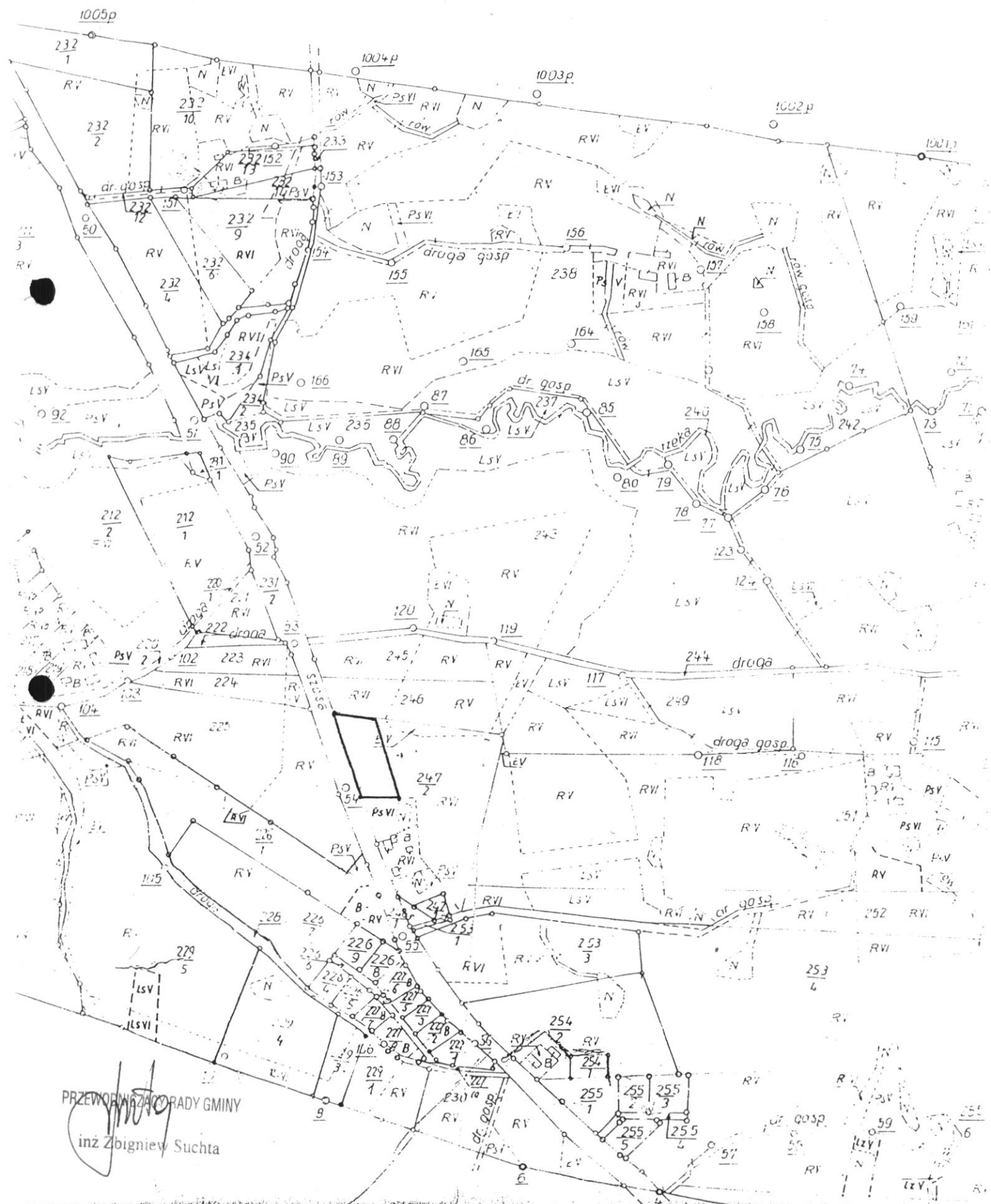
- 1) ogłoszenia w prasie miejscowej przez obwieszczenie, a także w sposób zwyczajowo przyjęty w danej miejscowości o podjęciu uchwały o przystąpieniu do sporządzenia planu określając formę, miejsce i termin składania wniosków do planu, nie krótszy niż 21 dni od dnia ogłoszenia.
- 2) zawiadomienia na piśmie o podjęciu uchwały o przystąpieniu do sporządzenia planu instytucje i organy właściwe do uzgadniania i opiniowania planu.

§ 5

Uchwała wchodzi w życie z dniem podjęcia.

PRZEWODNICZĄCY RADY GMINY  
  
inż. Zbigniew Suchta

ZATACZNIK GRAFICZNY  
CZĘŚĆ DZIAŁKI NR 247/2  
MIGI - ODRĘB PATUBICE



PRZEWODNICZĄCY RADY GMINY  
inż. Zbigniew Suchta