

w sprawie przystąpienia do zmiany studium uwarunkowań i kierunków zagospodarowania przestrzennego gminy Sierakowice w części dotyczącej działki nr 15/1 położonej w Kamienicy Królewskiej.

Na podstawie art. 27 w zawiązku z art. 9, 10, 11 ustawy z dnia 27 marca 2003r. o planowaniu i zagospodarowaniu przestrzennym (Dz. U. Nr 80 poz. 717 z 2003r.)

Rada Gminy Sierakowice uchwala co następuje

§ 1

przystępuje się do sporządzenia zmiany studium uwarunkowań i kierunków zagospodarowania przestrzennego gminy Sierakowice w części dotyczącej działki nr 15/1 położonej w Kamienicy Królewskiej.

§ 2


Integralną częścią niniejszej uchwały jest załącznik graficzny określający granice obszaru objętego zakresem zmiany studium uwarunkowań i kierunków zagospodarowania przestrzennego gminy Sierakowice na mapie w skali 1 : 5 000.

§ 3

Wykonanie niniejszej uchwały powierza się Wójtowi Gminy Sierakowice.

§ 4

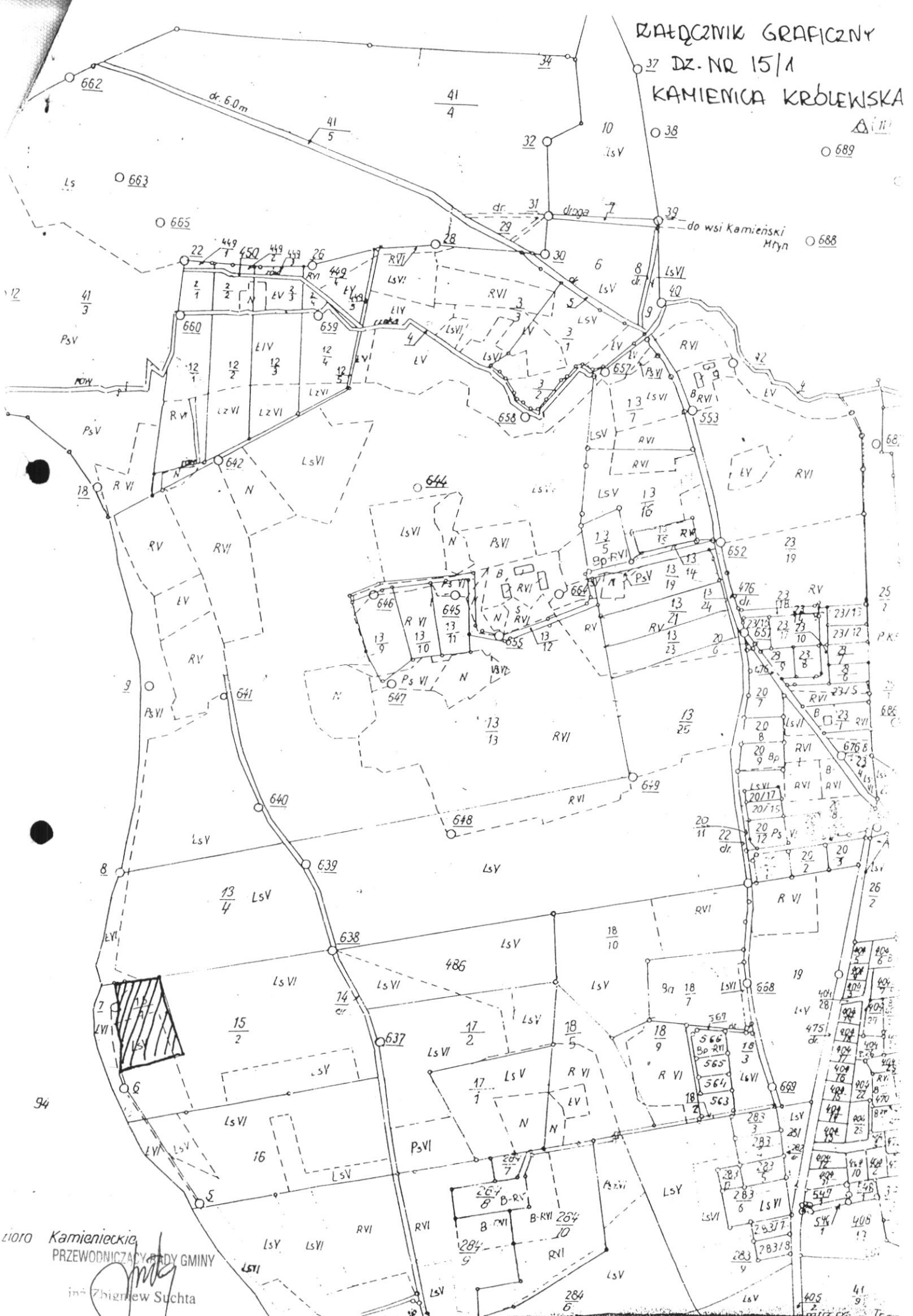
Uchwała wchodzi w życie z dniem podjęcia.

PRZEWODNICZĄCY RADY GMINY

inż. Zbigniew Suchta

ZAŁĄCZNIK GRAFICZNY

DZ. NR 15/1

KAMIENICA KRÓLEWSKA



Urząd Gminy Kamieniecka
PRZEWODNICZĄCY BIURO GMINY
inż. Zbigniew Suchta