

w sprawie przystąpienia do zmiany studium uwarunkowań i kierunków zagospodarowania przestrzennego gminy Sierakowice w części dotyczącej działek nr 223, 224 oraz części działki nr 245 położonych w Migach, obręb geodezyjny Pałubice.

Na podstawie art. 27 w zawiązku z art. 9, 10, 11 ustawy z dnia 27 marca 2003r. o planowaniu i zagospodarowaniu przestrzennym (Dz. U. Nr 80 poz. 717 z 2003r.)

Rada Gminy Sierakowice uchwala co następuje

§ 1

przystępuje się do sporządzenia zmiany studium uwarunkowań i kierunków zagospodarowania przestrzennego gminy Sierakowice w części dotyczącej działek nr 223, 224 oraz części działki nr 245 położonych w Migach, obręb geodezyjny Pałubice.

§ 2

Integralną częścią niniejszej uchwały jest załącznik graficzny określający granice obszaru objętego zakresem zmiany studium uwarunkowań i kierunków zagospodarowania przestrzennego gminy Sierakowice na mapie w skali 1 : 5 000.

§ 3

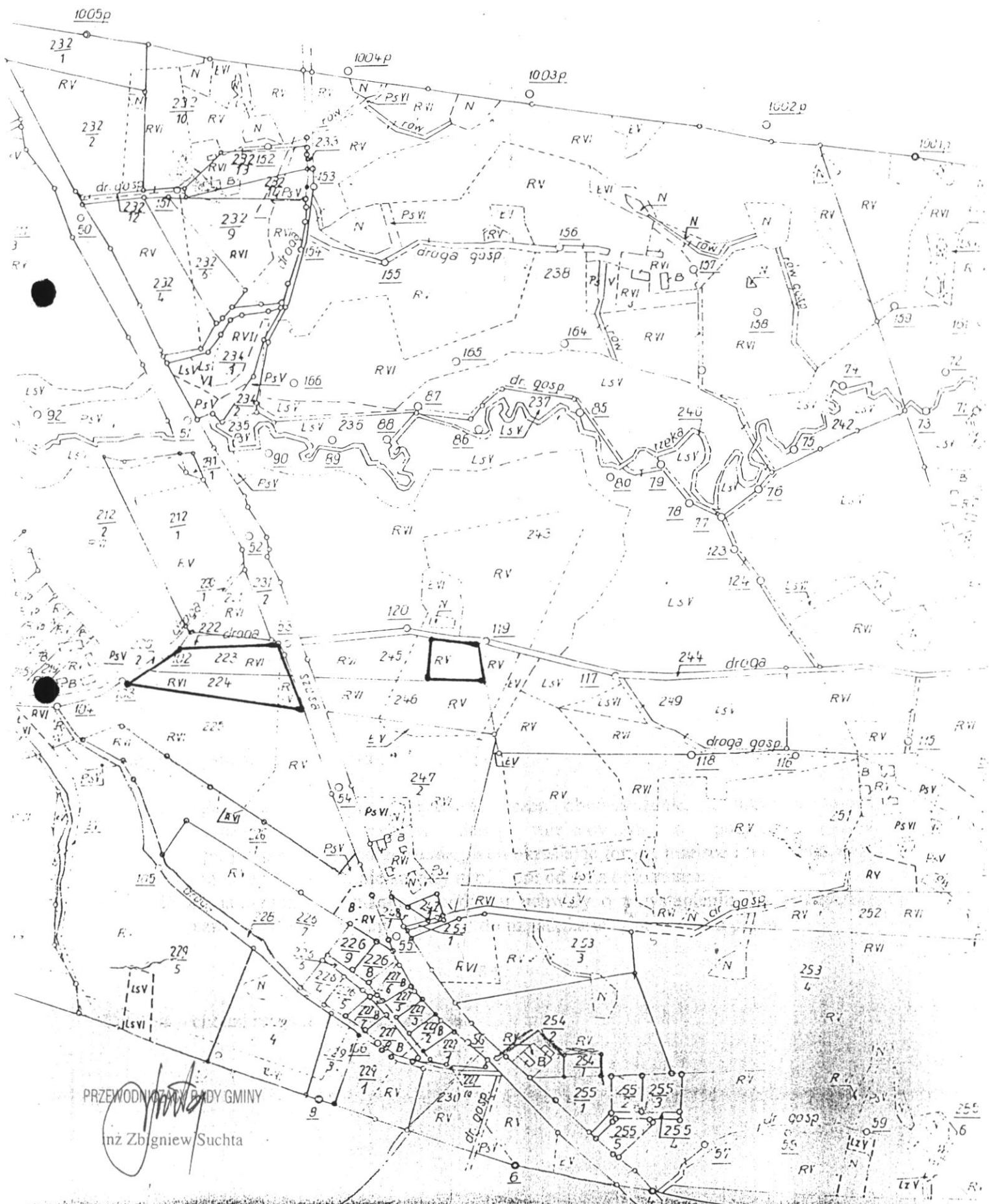
Wykonanie niniejszej uchwały powierza się Wójtowi Gminy Sierakowice.

§ 4

Uchwała wchodzi w życie z dniem podjęcia.

PRZEWODNICZĄCY RADY GMINY
inż. Zbigniew Sychta

ZAPISZNIK GRAFICZNY
DZ. NR 223, 224, 225
MIGI, OBRĘB GEODEZYJNY
PATUBICE



PRZEWODNIK MIKROFONNY
[Signature]
inż. Zbigniew Suchta