

**W sprawie uchwalenia zmiany studium uwarunkowań i kierunków zagospodarowania  
przestrzennego Gminy Sierakowice uchwalonego uchwałą nr XLVI/353/02  
Rady Gminy Sierakowice z dnia 01.10.2002r.**

Na podstawie art. 9 i art. 12 pkt. 1 Ustawy z dnia 27 marca 2003r, o planowaniu i zagospodarowaniu przestrzennym ( Dz. U. Nr 80, poz. 717 z 2003r. ) oraz art. 18 ust. 2 pkt. 5 ustawy z dnia 8 marca 1990r. o samorządzie gminnym ( tekst jednolity: Dz. U. z 2001r. Nr 142, poz. 1591 ) Rada Gminy Sierakowice uchwala co następuje:

**§ 1**

1. Zgodnie z uwarunkowaniami wynikającymi z dotychczasowego przeznaczenia i zagospodarowania terenu, a także stanu i funkcjonowania środowiska przyrodniczego i kulturowego, uwzględniając przyjęte w studium kierunki rozwoju gminy Sierakowice wprowadza się następującą zmianę polegającą na przeznaczeniu n/w obszarów oznaczonych:

- 1/ obszar **Z13, część rejonu wsi Skrzyszewo wieś** przeznacza się na funkcje mieszkaniowo-rekreacyjne i usługowo-handlowe  
Dotychczasowa funkcja – tereny rolne i zabudowa zagrodowa
- 2/ obszar **Z14, wieś Puzdrowo** przeznacza się pod funkcje mieszkaniowe.  
Dotychczasowa funkcja – tereny rolne

W uchwale nr XLVI / 353 / 02 Rady Gminy Sierakowice z dnia 01.10.2002r - Studium uwarunkowań i kierunków zagospodarowania przestrzennego Gminy Sierakowice - z późniejszymi zmianami - dokonuje się zmiany przez wprowadzenie w załączniku graficznym nr 2 do studium „Kierunki zagospodarowania przestrzennego” - rysunek w skali 1 : 25.000 - „Zmian oznaczonych symbolami:

- 1/ obszar ▲ **Z13, wieś Skrzyszewo**
- 2/ obszar ▲ **Z 14 wieś Puzdrowo**

**§ 2**

Integralną część niniejszej uchwały stanowią :

- 1) tekst
- 2) załącznik graficzny nr 2 kierunki zagospodarowania przestrzennego, w skali 1: 25.000
- 3) Załącznik nr 3 - Rozstrzygnięcie o sposobie rozpatrzenia uwag

**§ 3**

1. Uchwała wchodzi w życie z dniem uchwalenia.

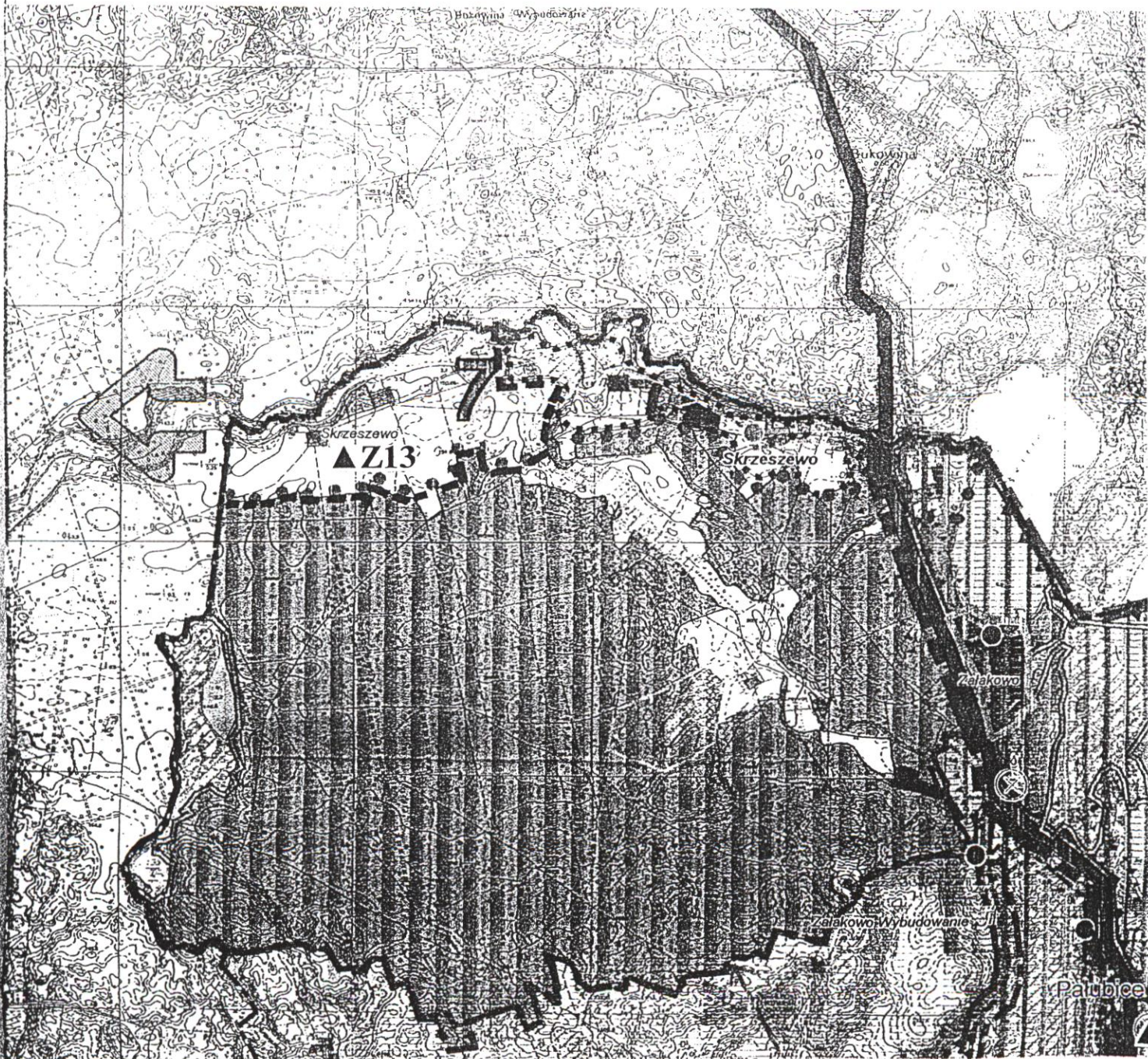
PRZEWODNICZĄCY RADY GMINY

inż. Zbigniew Suchta



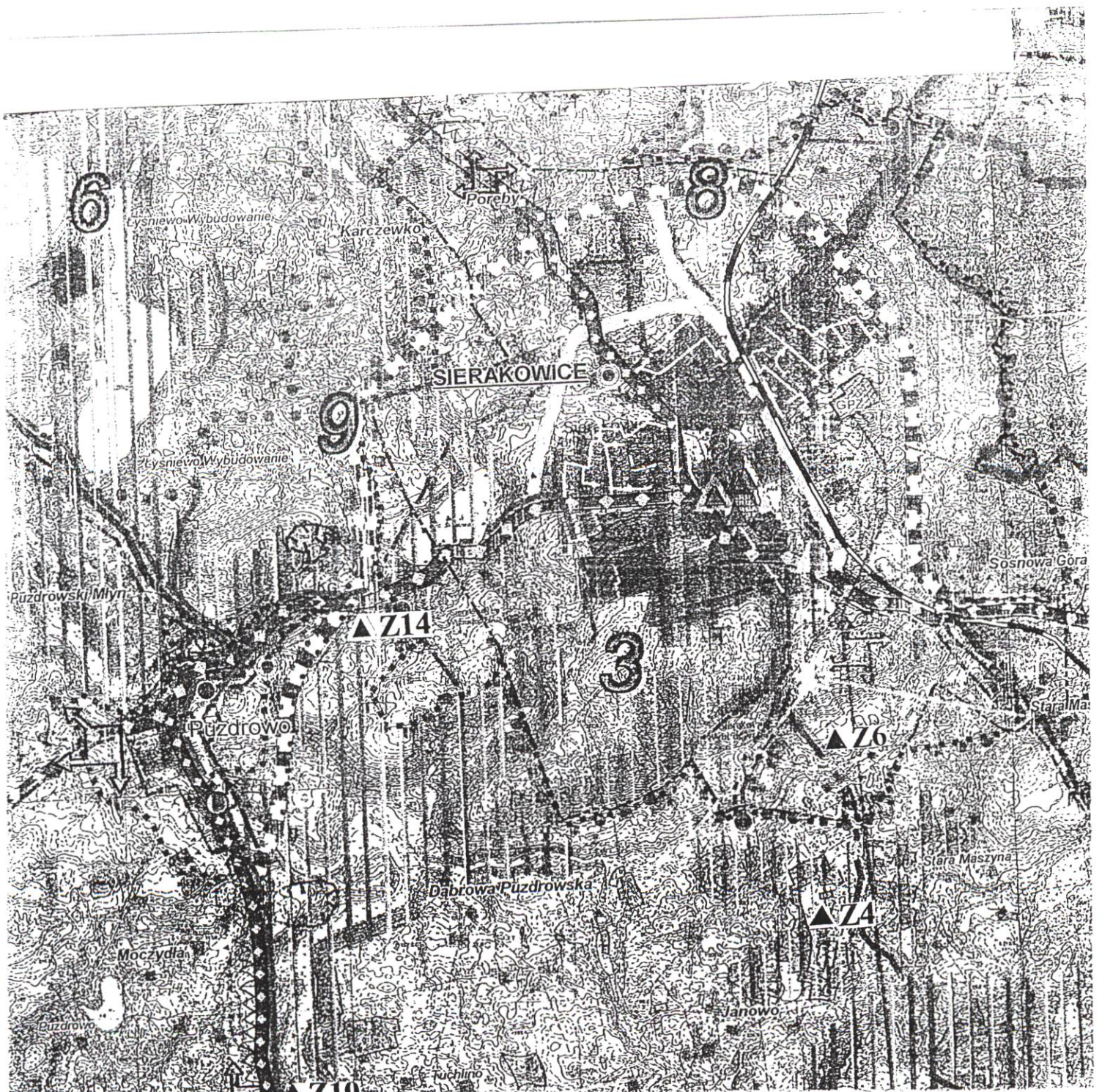


**GMINA SIERAKOWICE**  
**STUDIUM UWARUNKOWAŃ I KIERUNKÓW**  
**ZAGOSPODAROWANIA PRZESTRZENNEGO**  
**WIEŚ SKRZESZEWO Lokalizacja zmiany nr Z 13**  
**SKALA 1 : 25.000**





GMINA SIERAKOWICE  
STUDIUM UWARUNKOWAŃ I KIERUNKÓW  
ZAGOSPODAROWANIA PRZESTRZENNEGO  
WIEŚ PUZDROWO Lokalizacja zmiany nr Z 14  
SKALA 1 : 25.000





## ROZSTRZYGNIĘCIE O SPOSOBIE ROZPATRZENIA UWAG

Uwag nie wniesiono.

Zastępca Wójta Gminy

Zbigniew Gularczyk

.....  
(podpis Wójta)